



GENERALITÀ GIURIDICA / AMMINISTRATIVA

Ragione Sociale	Commercial Dado S.p.a
Indirizzo	Via Emilia Ovest, 74/a - 43126 Parma
Codice Fiscale	00165150343
Partita Iva	00165150343
Numero Iscrizione C.C.I.A.A	Parma 112825
Capitale Sociale	Euro 8.000.000 Interamente Versati
Numero di telefono	0521/277611
Numero di telefax	0521/277639
Sito internet	www.commercialdado.it
Email	info@commercialdado.it
Legale Rappresentante	Dondi Guglielmo

Per offrire maggiori garanzie e servizi
Commercial Dado S.p.A. ha provveduto alla stipula di
“**Polizza di responsabilità civile commercializzati**” con la Royal &S

o ai propri clienti
dutto alla stipula di
r i prodotti
Alliance Assicurazioni.



SITO INTERNET - www.commercialdado.it**DISPONIBILE PER I CLIENTI
IN VERSIONE PC E TABLET****NUOVA RICERCA FACILITATA DEGLI
ARTICOLI**

Facile ricerca degli articoli e relativa disponibilità. Nuovo sistema **step-by-step** per la visualizzazione dell'articolo desiderato in alcune famiglie di viteria.

Modalità di visualizzazione a **griglia o lista**

DOWNLOAD LISTINI E CATALOGHI

Nuovi **contenuti scaricabili** in Pdf e in costante aggiornamento quali cataloghi, listini, schede tecniche e guide per **aiutarvi nel lavoro** di tutti i giorni.

NUOVE FUNZIONI

Possibilità di **caricare** nel carrello un elenco articoli precedentemente compilato in locale su file csv. Possibilità di **scaricare** in Excel l'ordine inviato.

SEZIONE OFFERTE

Tante vantaggiose **offerte** frequentemente aggiornate e scaricabili in formato Pdf.

SEZIONE NOVITÀ

Troverete le **novità del mercato** di viteria e bulloneria, articoli interessanti e le nuove comunicazioni.

AREA FATTURE

In questa sezione potrai visualizzare e scaricare **tutte le tue fatture** Commercial Dado. Fai richiesta dell'accesso dedicato a quest'area speciale.

Visita il nuovo sito www.commercialdado.it e salvalo nei tuoi preferiti!

Se sei in possesso dell'account valido per il vecchio sito puoi già accedere al nuovo.

Se ancora non ti sei registrato fai subito richiesta compilando il modulo che trovi nella pagina "Ordini On-line" oppure spedendo un E-mail all'indirizzo internet@commercialdado.it. **TI ASPETTIAMO!**



DOVE SIAMO E CONTATTI



SEDE DI PARMA

Via Emilia Ovest 74/a
43126 Parma
tel. 0521 277611
fax 0521 277639
www.commercialdado.it
info@commercialdado.it



PIACENZA

Via Ongina, 14/16
29122 Piacenza
tel. 0523.571820
fax 0523.571830
piacenza@commercialdado.it



MANTOVA

Via S. Allende 18
46100 Mantova
tel. 0376.365402
fax 0376.221402
mantova@commercialdado.it



ANZOLA EMILIA

Via Emilia, 84
40011 Anzola Emilia (BO)
tel. 051.733337
fax 051.731496
anzola@commercialdado.it



SUZZARA

Via G. Galilei, 5/a
46029 Suzzara
tel. 0376.532118
fax 0376.532111
suzzara@commercialdado.it



SETTIMO MILANESE

Via E. Fermi 56
20019 Settimo Milanese (MI)
tel. 02.33514117
fax 02.3283165
milano@commercialdado.it



BRESCIA

Via Roma, 46/48
25125 Brescia
tel. 030.3533534
fax 030.3541545
brescia@commercialdado.it



VICENZA

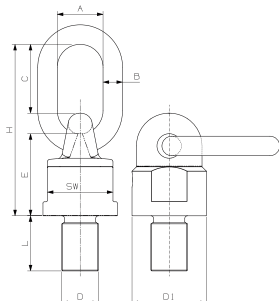
Via L. Zamenhof 50/52/54
36100 Vicenza
tel. 0444.239321
fax 0444.239319
vicenza@commercialdado.it

PUNTI DI ANCORAGGIO E DI IMBRACATURA

Responsabilità:

Tutti i dati riportati nel presente opuscolo sono stati elaborati e redatti con la massima accuratezza. Ciononostante, è possibile che siano presenti errori di stampa, dati non tradotti correttamente, informazioni mancanti o informazioni obsolete perché modificate nel frattempo. Pertanto non possiamo garantire la correttezza, la completezza, l'attualità o la qualità delle informazioni qui contenute, né assumerci alcuna responsabilità giuridica in merito. Qualsiasi responsabilità da parte nostra per danni, in particolare diretti o indiretti nonché materiali o immateriali, che possano essere causati da un uso corretto o non corretto delle informazioni o da informazioni incomplete o errate contenute nel presente opuscolo, è esclusa, a meno che tali danni non siano da attribuire a dolo o colpa grave da parte nostra.

Art. 800 - GOLFARE GIREVOLE GR. 8



- Orientabile sotto carico
- Classe di resistenza 8
- Verniciato in RAL 3000
- 800

Campi d'impiego

- Punto di ancoraggio girevole avvitabile per il sollevamento di carichi pesanti che devono essere ruotati o piegati
- Coefficiente di sicurezza 4 in tutte le direzioni del carico
- Fabbricato, testato e certificato a norma GS-0A 15-04 - EN 1677
- Idoneo per il sollevamento sicuro di carichi ai sensi della Direttiva Macchine 2006/42/UE
- Testato Magnaflux 100% a prova di rottura
- Progettato per una sollecitazione pari a 20.000 cicli di carico
- Girevole a 360° – occhiello autoallineante orientabile di 180°
- Dotato di cuscinetto a sfere per un facile allineamento del carico
- In trazione assiale è consentito uno scostamento di +/-5° in caso di una riduzione della portata del 10%

Nota

- Non idoneo per il movimento rotatorio continuo sotto carico

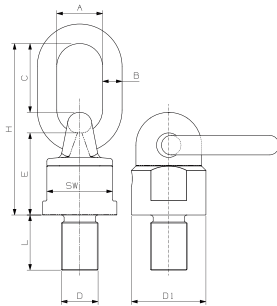
Dimensioni

Art.	misura	W.L.L.	A	B	C	E	H	SW	D1	peso
	DxL mm	t	mm	mm	mm	mm	mm	mm	mm	kg
C8000030816	M8x16	0,3	30	13	46	50	105	30	38	0,480
C8000030818	M8x18	0,3	30	13	46	50	105	30	38	0,480
C8000031018	M10x18	0,3	30	13	46	50	105	30	38	0,480
C8000051218	M12x18	0,5	30	13	46	50	105	30	38	0,500
C8000051225	M12x25	0,5	30	13	46	50	105	30	38	0,500
C8000101620	M16x20	1,12	30	13	46	50	105	30	38	0,530
C8000101630	M16x30	1,12	30	13	46	50	105	30	38	0,530
C8000102030	M20x30	1,12	30	13	46	50	105	30	38	0,530
C8000202030	M20x30	2	34	16	57	61	131	40	50	1,050
C8000302430	M24x30	3,15	40	18	70	68	153	48	58	1,630
C8000503035	M30x35	5,3	45	22	65	80	165	65	75	2,230
C8000503045	M30x45	5,3	45	22	65	80	165	65	75	2,230
C8000803035	M30x35	8	50	23	95	95	205	75	85	5,300
C8000803045	M30x45	8	50	23	95	95	205	75	85	5,300
C8000803654	M36x54	8	50	23	95	95	205	75	85	5,500
C8001004263	M42x63	10	50	23	95	95	205	75	85	10,000
C8001504860	M48x60	15	70	32	120	130	280	95	120	10,000
C8001505678	M56x78	15	70	32	120	130	280	95	120	10,000
C8001506496	M64x96	15	70	32	120	130	280	95	120	10,000
C80025072108	M72x108	25	90	45	130	165	338	134	170	29,000
C80030080120	M80x120	30	90	45	130	165	338	134	170	29,000
C80035090135	M90x135	35	90	45	130	165	338	134	170	29,000

 Portata nominale
(Working Load Limit – W.L.L.) in t


Art.	misura	0°		90°		0°-45°	45°-60°	Asimm	0°-45°	45°-60°	Asimm	Coppia max. di serraggio Nm
		1 braccio	2 bracci	1 braccio	2 bracci	2 bracci			3/4 bracci			
C8000030816	0,3 t - M8x16	0,6	1,2	0,3	0,6	0,42	0,3	0,3	0,63	0,45	0,3	16
C8000030818	0,3 t - M8x18	0,6	1,2	0,3	0,6	0,42	0,3	0,3	0,63	0,45	0,3	16
C8000031018	0,3 t - M10x18	0,6	1,2	0,3	0,6	0,42	0,3	0,3	0,63	0,45	0,3	16
C8000051218	0,5 t - M12x18	1	2	0,5	1	0,75	0,5	0,5	1,1	0,75	0,5	28
C8000051225	0,5 t - M12x25	1	2	0,5	1	0,75	0,5	0,5	1,1	0,75	0,5	28
C8000101620	1,12 t - M16x20	2	4	1,12	2	1,5	1,12	1,12	2,36	1,6	1,12	70
C8000101630	1,12 t - M16x30	2	4	1,12	2	1,5	1,12	1,12	2,36	1,6	1,12	70
C8000102030	1,12 t - M20x30	2	4	1,12	2	1,5	1,12	1,12	2,36	1,6	1,12	135
C8000202030	2 t - M20x30	4	8	2	4	2,8	2	2	4	3	2	135
C8000302430	3,15 t - M24x30	6,3	12,5	3,15	6,3	4,25	3,15	3,15	6,3	4,75	3,15	230
C8000503035	5,3 t - M30x35	10,6	21,2	5,3	10,6	7,1	5,3	5,3	11,2	8	5,3	465
C8000503045	5,3 t - M30x45	10,6	21,2	5,3	10,6	7,1	5,3	5,3	11,2	8	5,3	465
C8000803035	8 t - M30x35	12,5	25	8	16	11,2	8	8	16,8	12	8	465
C8000803045	8 t - M30x45	12,5	25	8	16	11,2	8	8	16,8	12	8	465
C8000803654	8 t - M36x54	12,5	25	8	16	11,2	8	8	16,8	12	8	814
C8001004263	10 t - M42x63	15	30	10	20	14	10	10	21,2	15	10	1304
C8001504860	15 t - M48x60	25	50	15	30	21	15	15	31,5	22,5	15	1981
C8001505678	15 t - M56x78	25	50	15	30	21	15	15	31,5	22,5	15	3000
C8001506496	15 t - M64x96	25	50	15	30	21	15	15	31,5	22,5	15	4738
C80025072108	25 t - M72x108	35	70	25	50	35	25	25	52,5	37,5	25	6913
C80030080120	30 t - M80x120	35	70	30	60	42	30	30	63	45	30	9625
C80035090135	35 t - M90x135	35	70	35	70	49	35	35	73,5	52,5	35	14000

ART. 800 UNC - GOLFARE GIREVOLE CON ANELLO GR. 8



- Orientabile sotto carico
- Classe di resistenza 8
- Verniciato in RAL 3000
- 800 UNC

Campi d'impiego

- Punto di ancoraggio girevole avvitabile per il sollevamento di carichi pesanti che devono essere ruotati o piegati
- Coefficiente di sicurezza 4 in tutte le direzioni del carico
- Fabbricato, testato e certificato a norma GS-0A 15-04 - EN 1677
- Idoneo per il sollevamento sicuro di carichi ai sensi della Direttiva Macchine 2006/42/UE
- Testato Magnaflux 100% a prova di rottura
- Progettato per una sollecitazione pari a 20.000 cicli di carico
- Girevole a 360° – occhiello autoallineante orientabile di 180°
- Dotato di cuscinetto a sfere per un facile allineamento del carico
- In trazione assiale è consentito uno scostamento di +/-5° in caso di una riduzione della portata del 10%

Nota

- Non idoneo per il movimento rotatorio continuo sotto carico

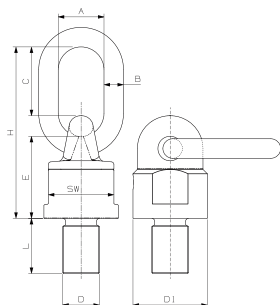
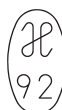
Dimensioni

Art.	misura	W.L.L.	A	B	C	E	H	SW	D1	peso
	UNCxL	t	mm	mm	mm	mm	mm	mm	mm	kg
C800003UN51616	5/16" - 18x16	0,3	30	13	46	50	105	30	38	0,480
C800003UN3818	3/8" - 16x18	0,3	30	13	46	50	105	30	38	0,480
C800005UN1225	1/2" - 13x25	0,5	30	13	46	50	105	30	38	0,500
C800010UN5830	5/8" - 11x30	1,12	30	13	46	50	105	30	38	0,530
C800020UN3430	3/4" - 10x30	2	34	16	57	61	131	40	50	1,050
C800030UN130	1" - 8x30	3,15	40	18	70	68	153	48	58	1,630
C800050UN11445	1 1/4" - 7x45	5,3	45	22	65	80	165	65	75	2,230
C800080UN11254	1 1/2" - 6x54	8	50	23	95	95	205	75	85	5,300
C800100UN13463	1 3/4" - 5x63	10	50	23	95	95	205	75	85	10,000
C80015UN260	2" - 4,5x60	15	70	32	120	130	280	95	120	10,000
C80015UN21478	2 1/4" - 4,5x78	15	70	32	120	130	280	95	120	10,000
C80015UN21296	2 1/2" - 4x96	15	70	32	120	130	280	95	120	10,000
C80016UN234104	2 3/4" - 4x104	16	70	32	120	130	280	95	120	10,000
C80025UN3108	3" - 4x108	25	90	45	130	165	338	134	170	29,000
C80035UN3121353	1/2" - 4x135	35	90	45	130	165	338	134	170	29,000

 Portata nominale
(Working Load Limit - W.L.L.) in t


Art.	misura	Lungh. gambo	0°		90°		0°-45°	45°-60°	Asimm	0°-45°	45°-60°	Asimm	Coppia max. di serraggio
			1 braccio	2 bracci	1 braccio	2 bracci	2 bracci			3/4 bracci			
			mm		mm								Nm
C800003UN51616	5/16" - 18x16	16	0,6	1,2	0,3	0,6	0,42	0,3	0,3	0,63	0,45	0,3	16
C800003UN3818	3/8" - 16x18	18	0,6	1,2	0,3	0,6	0,42	0,3	0,3	0,63	0,45	0,3	16
C800005UN1225	1/2" - 13x25	25	1	2	0,5	1	0,75	0,5	0,5	1,1	0,75	0,5	28
C800010UN5830	5/8" - 11x30	30	2	4	1,12	2	1,5	1,12	1,12	2,36	1,6	1,12	70
C800020UN3430	3/4" - 10x30	30	4	8	2	4	2,8	2	2	4	3	2	135
C800030UN130	1" - 8x30	30	6,3	12,5	3,15	6,3	4,25	3,15	3,15	6,3	4,75	3,15	230
C800050UN11445	1 1/4" - 7x45	45	10,6	21,2	5,3	10,6	7,1	5,3	5,3	11,2	8	5,3	465
C800080UN11254	1 1/2" - 6x54	54	12,5	25	8	16	11,2	8	8	16,8	12	8	465
C800100UN13463	1 3/4" - 5x63	63	15	30	10	20	14	10	10	21,2	15	10	1304
C80015UN260	2" - 4,5x60	60	25	50	15	30	21	15	15	31,5	22,5	15	1981
C80015UN21478	2 1/4" - 4,5x78	78	25	50	15	30	21	15	15	31,5	22,5	15	3000
C80015UN21296	2 1/2" - 4x96	96	25	50	15	30	21	15	15	31,5	22,5	15	4738
C80016UN234104	2 3/4" - 4x104	104	25	50	16	32	21	15	15	31,5	22,5	15	6913
C80025UN3108	3" - 4x108	108	35	70	25	50	35	25	25	52,5	37,5	25	6913
C80035UN3121353	1/2" - 4x135	135	35	70	35	70	49	35	35	73,5	52,5	35	14000

Art. 800X - GOLFARE GIREVOLE GR. 10



- Orientabile sotto carico
- Classe di resistenza 10
- Verniciato in RAL 3022
- 800X

Campi d'impiego

- Punto di ancoraggio girevole avvitabile per il sollevamento di carichi pesanti che devono essere ruotati o piegati
- Coefficiente di sicurezza 4 in tutte le direzioni del carico
- Fabbricato, testato e certificato a norma GS-0A 15-04 - EN 1677
- Idoneo per il sollevamento sicuro di carichi ai sensi della Direttiva Macchine 2006/42/UE
- Testato Magnaflux 100% a prova di rottura
- Progettato per una sollecitazione pari a 20.000 cicli di carico
- Girevole a 360° – occhiello autoallineante orientabile di 180°
- Dotato di cuscinetto a sfere per un allineamento più agevole del carico
- In trazione assiale è consentito uno scostamento di +/-5° in caso di una riduzione della portata del 10%

Nota

- Non idoneo per il movimento rotatorio continuo sotto carico

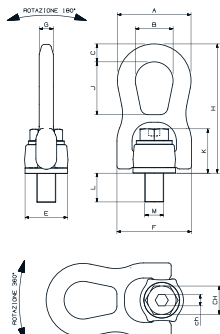
Dimensioni

Art.	misura	W.L.L.	A	B	C	E	H	SW	D1	peso
	DxL mm	t	mm	mm	mm	mm	mm	mm	mm	kg
C800X0030816	M8x16	0,3	30	13	46	50	105	30	38	0,480
C800X0030818	M8x18	0,3	30	13	46	50	105	30	38	0,480
C800X0051018	M10x18	0,5	30	13	46	50	105	30	38	0,480
C800X0071218	M12x18	0,7	30	13	46	50	105	30	38	0,500
C800X0101420	M14x20	1	30	13	46	50	105	30	38	0,530
C800X0141620	M16x20	1,4	30	13	46	50	105	30	38	0,530
C800X0172030	M20x30	1,7	30	13	46	50	105	30	38	0,530
C800X0172430	M24x30	1,7	30	13	46	50	105	30	38	0,530
C800X0252030	M20x30	2,5	34	16	57	61	131	40	50	1,050
C800X0402430	M24x30	4	40	18	70	68	153	48	58	1,630
C800X0403035	M30x35	4	40	18	70	68	153	48	58	1,630
C800X0673035	M30x35	6,7	45	22	65	71	156	70	80	2,850
C800X0803045	M30x45	8	50	23	91	86	200	80	90	4,400
C800X1003654	M36x54	10	50	23	91	86	200	80	90	4,620
C800X1254263	M42x63	12,5	50	23	91	86	200	80	90	5,200
C800X1254560	M45x60	12,5	50	23	91	86	200	80	90	5,200
C800X1254872	M48x72	12,5	50	23	91	86	200	80	90	5,200
C800X1604560	M45x60	16	70	32	120	112	262	100	120	10,900
C800X1704860	M48x60	17	70	32	120	112	262	100	120	10,900
C800X1805678	M56x78	18	70	32	120	112	262	100	120	10,900
C800X2006496	M64x96	20 (25)	70	32	120	112	262	100	120	10,900
C800X2806496	M64x96	28	90	45	124	165	333	134	170	29
C800X31572108	M72x108	31,5	90	45	124	165	333	134	170	29
C800X35080120	M80x120	35	90	45	124	165	333	134	170	29
C800X40090135	M90x135	40	90	45	124	165	333	134	170	29

 Portata nominale
(Working Load Limit - W.L.L.) in t


Art.	misura	0°		90°		0°-45°			45°-60°			Coppia max. di serraggio Nm
		1 braccio	2 bracci	1 braccio	2 bracci	2 bracci			3/4 bracci			
C800X0030816	0,3 t-M8x16	0,6	1,2	0,3	0,6	0,42	0,3	0,3	0,63	0,45	0,3	16
C800X0030818	0,3 t-M8x18	0,6	1,2	0,3	0,6	0,42	0,3	0,3	0,63	0,45	0,3	16
C800X0051018	0,5 t-M10x18	1	2	0,5	1	0,7	0,5	0,5	1	0,75	0,5	16
C800X0071218	0,7 t-M12x18	1,4	2,8	0,7	1,4	1	0,7	0,7	1,4	1	0,7	28
C800X0101420	1 t-M14x20	2	4	1	2	1,4	1	1	2,1	1,5	1	46
C800X0141620	1,4 t-M16x20	2,8	5,6	1,4	2,8	2	1,4	1,4	3	2,1	1,4	70
C800X0172030	1,7 t-M20x30	3,4	6,8	1,7	3,4	2,4	1,7	1,7	3,6	2,5	1,7	135
C800X0172430	1,7 t-M24x30	3,4	6,8	1,7	3,4	2,4	1,7	1,7	3,6	2,5	1,7	230
C800X0252030	2,5 t-M20x30	5	10	2,5	5	3,5	2,5	2,5	5,3	3,7	2,5	135
C800X0402430	4 t-M24x30	8	16	4	8	5,6	4	4	8,5	6	4	230
C800X0403035	4 t-M30x35	8	16	4	8	5,6	4	4	8,5	6	4	465
C800X0673035	6,7 t-M30x35	12	24	6,7	13,4	9,5	6,7	6,7	14	10	6,7	465
C800X0803045	8 t-M30x45	12	24	8	16	11,2	8	8	16	12	8	465
C800X1003654	10 t-M36x54	15	30	10	20	14	10	10	21,2	15	10	814
C800X1254263	12,5 t-M42x63	15	30	12,5	25	17	12,5	12,5	25	18	12,5	1304
C800X1254560	12,5 t-M45x60	15	30	12,5	25	17	12,5	12,5	25	18	12,5	1670
C800X1254872	12,5 t-M48x72	15	30	12,5	25	17	12,5	12,5	25	18	12,5	1981
C800X1604560	16 t-M45x60	25	50	16	32	21,2	15	15	31,5	22,4	15	1670
C800X1704860	17 t-M48x60	25	50	17	34	23,5	17	17	35	25	17	1981
C800X1805678	18 t-M56x78	25	50	18	36	25	18	18	37	26,5	18	3000
C800X2006496	20 t-M64x96	25	50	20	40	28	20	20	42,5	30	20	4738
C800X2806496	28 t-M64x96	32,5	65	28	56	39	28	28	58	42	28	4738
C800X31572108	31,5 t-M72x108	50	100	31,5	63	44,1	31,5	31,5	66,2	47,2	31,5	6913
C800X35080120	35 t-M80x120	50	100	35	70	49	35	35	74	52,5	35	9625
C800X40090135	40 t-M90x135	50	100	40	80	56	40	40	84	60	40	14000

Art. 811X - GOLFARE GIREVOLE CON SNODO GR.10



- Tiro assiale con minimo ingombro con coefficiente 5

Campi d'impiego

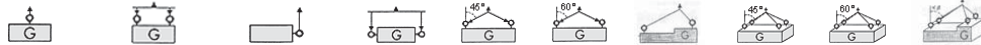
- Punto di ancoraggio destinato al sollevamento dei carichi.
- Coefficiente di sicurezza 5 in tutte le direzioni di carico
- Idoneo al sollevamento in sicurezza secondo direttiva macchine 2006/42/EC
- Orientabile a 360°
- Testato 100 % magnaflux
- Testato a 20.000 cicli di fatica
- La vite viene protetta con il sistema GEOMET che garantisce una protezione durevole nel tempo
- Ideali per ancoraggi a 90°
- Vite imperdibile
- Le viti dei golfari sono state realizzate per poter essere serrate anche con chiavi esagonali universali.
- In conformità a quanto prescritto dall' ente tedesco per la sicurezza DGUV utilizzare il dispositivo con la vite fornita in dotazione

Nota

- Il dispositivo non è idoneo alla rotazione sotto carico
- Disponibile, su richiesta, filettatura e lunghezza gambo fuori standard

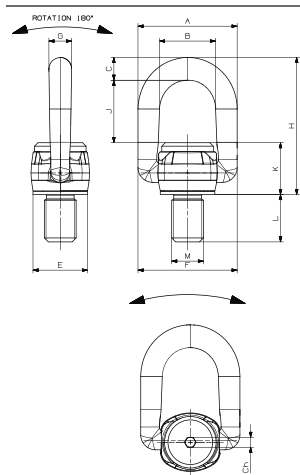
Dimensioni

Art.	misura	W.L.L.	A	B	C	E	F	G	H	J	K	L	CH	ch	peso
		t	mm	mm	mm	mm	mm	mm	mm	mm	mm	mm	mm	mm	mm
C811X08	M8	0,3	56	28	14	30	55	11	99	40	33,5	12	13	5	0,375
C811X10	M10	0,6	56	28	14	30	55	11	99	40	34,5	15	17	6	0,375
C811X12	M12	1	56	28	14	30	55	11	99	40	35,5	18	19	7	0,375
C811X14	M14	1,3	74,5	38	18	47	78	17	135,5	55	46	21	22	7	1,300
C811X16	M16	1,6	74,5	38	18	47	78	17	135,5	55	46,5	25	24	10	1,300
C811X18	M18	2	74,5	38	18	47	78	17	135,5	55	47	27	27	10	1,300
C811X20	M20	2,5	74,5	38	18	47	78	17	135,5	55	48	30	30	12	1,300
C811X22	M22	3	106	56	25	62	114,5	22	198,5	84	63,5	33	32	12	4,000
C811X24	M24	4	106	56	25	62	114,5	22	198,5	84	64,5	36	36	14	4,000
C811X27	M27	5	106	56	25	62	114,5	22	198,5	84	66,5	40	41	14	4,000
C811X30	M30	6,3	106	56	25	62	114,5	22	198,5	84	68	45	46	17	4,000

**Portata nominale
(Working Load Limit)**


Art.	misura	0°	0°	90°	90°	0°-45°	45°-60°	Asimm	0°-45°	45°-60°	Asimm	Coppia max. di serraggio Nm
		1 braccio	2 bracci	1 braccio	2 bracci	2 bracci			2 bracci			
C811X8	M8	0,5	1	0,3	0,6	0,4	0,3	0,3	0,6	0,45	0,3	10
C811X10	M10	1	2	0,6	1,2	0,8	0,6	0,6	1,3	0,9	0,6	15
C811X12	M12	1,3	2,6	1	2	1,4	1	1	2,1	1,5	1	25
C811X14	M14	2	4	1,3	2,6	1,8	1,3	1,3	2,7	1,3	1,3	30
C811X16	M16	2,5	5	1,6	3,2	2,2	1,6	1,6	3,4	1,6	1,6	60
C811X18	M18	3	6	2	4	2,8	2	2	4,2	2	2	100
C811X20	M20	3,5	7	2,5	5	3,5	2,5	2,5	5,3	2,5	2,5	120
C811X22	M22	4,5	9	3	6	4,2	3	3	6,3	4,5	3	130
C811X24	M24	5,5	11	4	8	5,6	4	4	8,4	4	4	200
C811X27	M27	6,5	13	5	10	7	5	5	10,5	5	5	250
C811X30	M30	7	14	6,3	12,6	8,8	6,3	6,3	13,2	6,3	6,3	350

ART. 812X - GOLFARE GIREVOLE CON SNODO GR. 10



- Orientabile sotto carico
- Classe di resistenza 10
- Verniciato in RAL 3022
- 812X

Campi d'impiego

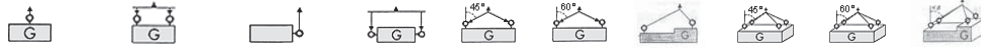
- Punto di ancoraggio destinato al sollevamento dei carichi.
- Coefficiente di sicurezza 4 in tutte le direzioni di carico
- Idoneo al sollevamento in sicurezza secondo direttiva macchine 2006/42/EC
- Orientabile a 360°
- Testato 100 % magnaflux
- La vite viene protetta con il sistema GEOMET che garantisce una protezione durevole nel tempo
- Ideali per ancoraggi a 90°
- Vite imperdibile
- Le viti dei golfari sono state realizzate per poter essere serrate anche con chiavi esagonali universali.

Nota

- Il dispositivo non è idoneo alla rotazione sotto carico
- Disponibile, su richiesta, filettatura e lunghezza gambo fuori standard

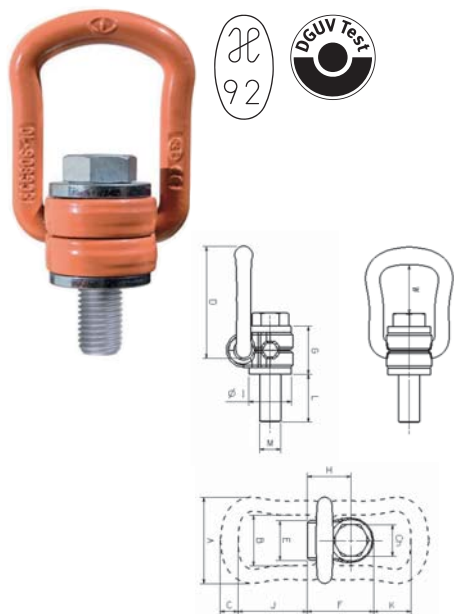
Dimensioni

Art.	misura	W.L.L.	A	B	C	E	F	G	H	J	K	L	Ch	peso
	mm	t	mm	mm	mm	mm	mm	mm	mm	mm	mm	mm	mm	kg
C812X33	M33	8	150	85	32	76,5	150	32	220	108	80	50	17	6
C812X36	M36	10	150	85	32	76,5	150	32	220	108	80	54	17	6
C812X39	M39	10	150	85	32	76,5	150	32	220	108	80	58	17	6
C812X42	M42	12,5	150	85	32	76,5	150	32	220	108	80	63	17	6
C812X45	M45	15	176	100	39	95	176	39	257	128	90	63	17	10,5
C812X48	M48	17	176	100	39	95	176	39	257	128	90	68	17	10,5
C812X52	M52	20	176	100	39	95	176	39	257	128	90	68	17	10,5
C812X56	M56	25	200	113	46	110	200	46	277	126	105	78	19	16,3
C812X64	M64	35	200	113	46	110	200	46	277	126	105	90	19	16,3
C812X72	M72	25	200	113	46	110	200	46	277	126	105	90	19	16,3
C812X80	M80	35	200	113	46	110	200	46	277	126	105	90	19	16,3
C812X90	M90	35	200	113	46	110	200	46	277	126	105	90	19	16,3
C812X100	M100	35	200	113	46	110	200	46	277	126	105	90	19	16,3

**Portata nominale
(Working Load Limit)**


Art.	misura	0°		90°		0°-45°			45°-60°			Coppia max. di serraggio
		1 braccio	2 bracci	1 braccio	2 bracci	2 bracci			3/4 bracci			
	mm											Nm
C812X33	M33	8	16	8	16	11,2	8	8	16,8	12	8	600
C812X36	M36	10	20	10	20	14	10	10	21	15	10	814
C812X39	M39	10	20	10	20	14	10	10	21	15	10	814
C812X42	M42	12,5	25	12,5	25	17,5	12,5	12,5	26,3	18,8	12,5	1304
C812X45	M45	15	30	15	30	21	15	15	32	22,5	15	1670
C812X48	M48	17	34	17	34	24	17	17	36	25,5	17	1981
C812X52	M52	20	40	20	40	28	20	20	42	30	20	1981
C812X56	M56	25	50	25	50	35	25	25	52,5	37,5	25	3000
C812X64	M64	35	70	35	70	49	35	35	73,5	52,5	35	4738
C812X72	M72	25	50	25	50	35	25	25	52,5	25	25	6913
C812X80	M80	35	70	35	70	49	35	35	73,5	52,5	35	9625
C812X90	M90	35	70	35	70	49	35	35	73,5	52,5	35	14000
C812X100	M100	35	70	35	70	49	35	35	73,5	52,5	35	14000

Art. 806X - GOLFARE GIREVOLE CON STAFFA GR. 10



- Tiro a 90° con minimo ingombro
- 806X

Campi d'impiego

- Punto di ancoraggio per il sollevamento di carichi
- Coefficiente di sicurezza 4 in tutte le direzioni del carico
- Fabbricato, testato e certificato a norma GS-0A 15-04 - EN 1677
- Idoneo per il sollevamento sicuro di carichi ai sensi della Direttiva Macchine 2006/42/UE
- Orientabile a 360°
- Testato Magnaflux 100% a prova di rottura
- Progettato per una sollecitazione pari a 20.000 cicli di carico
- La vite è protetta con il sistema GEOMET ® 321 che garantisce una protezione durevole nel tempo
- Filettatura speciale e lunghezze gambo fuori standard su richiesta
- Ideali come punti di ancoraggio a 90°
- Vite imperdibile
- Le viti con diametro nominale M 36 o superiore sono realizzate per poter essere serrate anche con chiavi esagonali universali

Nota

- Il dispositivo non è idoneo alla rotazione sotto carico
- Disponibile con vite intercambiabile su richiesta

Dimensioni

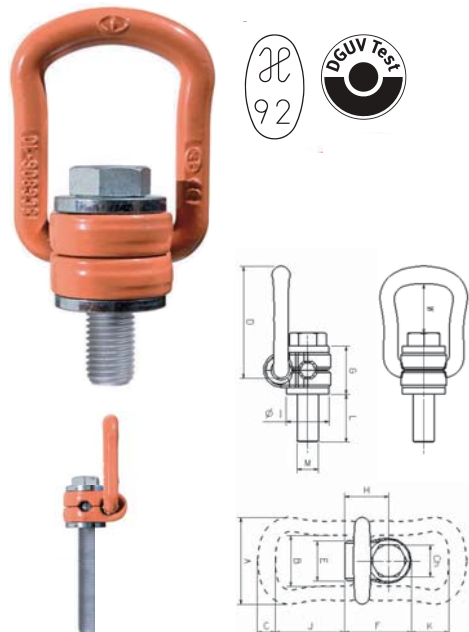
Art.	misura	W.L.L.	A	B	C	D	E	F	G	H	I	L	W	J	K	Ch	peso
		t	mm	mm	mm	mm	mm	mm	mm	mm	mm	mm	mm	mm	mm	mm	mm
C806X08	M 8	0,3	57	34	10	78	24	41	30	26,5	25	15	43	51	35	13	0,275
C806X10	M 10	0,63	57	34	10	78	24	41	30	26,5	25	15	42	51	35	17	0,290
C806X12	M 12	1	66	38	13,5	85	30	50	36	33	32	23	40	52	28	19	0,500
C806X16	M 16	1,5	66	38	13,5	85	30	50	36	33	32	24	38	52	28	24	0,51
C806X20	M 20	2,5	87	55	16	111	48	68	44	42,5	45	31	54	71	36	30	1,250
C806X24	M 24	4	87	55	16	111	48	68	44	42,5	45	37	51	71	36	36	1,300
C806X27	M 27	4	109	66	22,5	145	54	91	63	58,5	60	37	64	86	47	41	3,150
C806X30	M 30	5	109	66	22,5	145	54	91	65	58,5	60	45	62	86	47	46	3,250
C806X36T07	M 36	7	109	66	22,5	145	54	91	55	58,5	60	50	60	86	43	55	3,300
C806X36	M 36	8	136	78	28	190	62	108	81	72,5	70	59	88	115	74	55	5,900
C806X42T10	M 42	10	136	78	28	190	62	108	75	72,5	70	75	86	115	70	65	6,500
C806X42	M 42	15	169	97	36	242	68	131	89	87,5	85	63	121	151	97	65	11,200
C806X48	M 48	20	169	97	36	242	68	131	89	87,5	95	71	117	151	93	75	11,600

Portata nominale (Working Load Limit)



Art.	misura	0°	0°	90°	90°	0°-45°	45°-60°	Asimm	0°-45°	45°-60°	Asimm	Coppia max. di serraggio Nm
		1 braccio	2 bracci	1 braccio	2 bracci	2 bracci			2 bracci			
C806X08	M 8	0,3	0,6	0,3	0,6	0,42	0,3	0,3	0,63	0,45	0,3	30
C806X10	M 10	0,63	1,26	0,63	1,26	0,88	0,63	0,63	1,32	0,95	0,63	60
C806X12	M 12	1	2	1	2	1,4	1	1	2,1	1,5	1	100
C806X16	M 16	1,5	3	1,5	3	2,1	1,5	1,5	3,15	2,25	1,5	150
C806X20	M 20	2,5	5	2,5	5	3,5	2,5	2,5	5,25	3,75	2,5	250
C806X24	M 24	4	8	4	8	5,6	4	4	8,4	6	4	400
C806X27	M 27	4	8	4	8	5,6	4	4	8,4	6	4	400
C806X30	M 30	5	10	5	10	7	5	5	10,5	7,5	5	500
C806X36T07	M 36	7	14	7	14	9,8	7	7	14,7	10,4	7	700
C806X36	M 36	8	16	8	16	11,2	8	8	16,8	12	8	800
C806X42T10	M 42	10	20	10	20	14	10	10	21	15	10	925
C806X42	M 42	15	30	15	30	21	15	15	31,5	22,5	15	1500
C806X48	M 48	20	40	20	40	28	20	20	42	30	20	2000

ART. 806X UNC - GOLFARE GIREVOLE CON STAFFA GR. 10



- Tiro a 90° con minimo ingombro
- 806X UNC

Campi d'impiego

- Punto di ancoraggio per il sollevamento di carichi
- Coefficiente di sicurezza 4 in tutte le direzioni del carico
- Fabbricato, testato e certificato a norma GS-0A 15-04 - EN 1677
- Idoneo per il sollevamento sicuro di carichi ai sensi della Direttiva Macchine 2006/42/UE
- Orientabile a 360°
- Testato Magnaflux 100% a prova di rottura
- Progettato per una sollecitazione pari a 20.000 cicli di carico
- La vite è protetta con il sistema GEOMET ® 321 che garantisce una protezione durevole nel tempo
- Filettatura speciale e lunghezze gambo fuori standard su richiesta
- Ideali come punti di ancoraggio a 90°
- Vite imperdibile
- Le viti con diametro nominale M 36 o superiore sono realizzate per poter essere serrate anche con chiavi esagonali universali

Nota

- Il dispositivo non è idoneo alla rotazione sotto carico
- Disponibile con vite intercambiabile su richiesta

Dimensioni

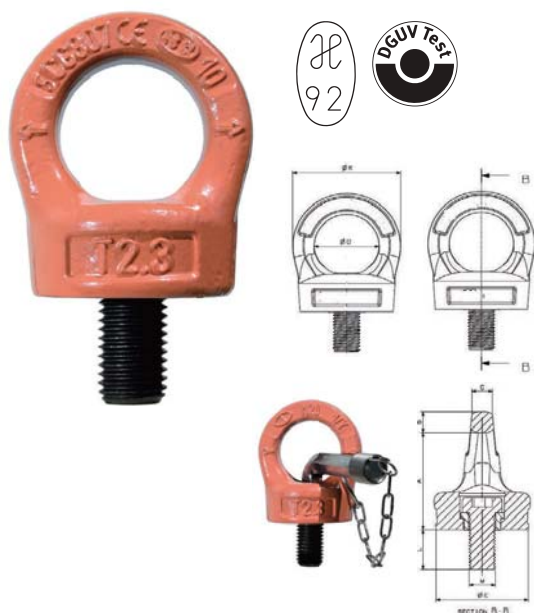
Art.	misura	W.L.L.	A	B	C	D	E	F	G	H	I	L	W	J	K	Ch	peso
	UNC	t	mm	mm	mm	mm	mm	mm	mm	mm	mm	mm	mm	mm	mm	mm	kg
C806XU38	3/8-16	0,63	57	34	10	78	24	41	30	26,5	25	15	42	51	35	17	0,29
C806XU12	1/2"-13	1	66	38	13,5	85	30	50	36	33	32	23	40	52	28	19	0,50
C806XU58	5/8"-11	1,5	66	38	13,5	85	30	50	36	33	32	24	38	52	28	24	0,51
C806XU34	3/4"-10	2,5	87	55	16	111	48	68	44	42,5	45	31	54	71	36	30	1,25
C806XU78	7/8"-9	2,5	87	55	16	111	48	68	44	42,5	45	31	54	71	36	30	1,25
C806XU1	1"-8	4	87	55	16	111	48	68	44	42,5	45	37	51	71	36	36	1,30
C806XU114	1 1/4"-7	5	109	66	22,5	145	54	91	65	58,5	60	45	62	86	47	46	3,25
C806XU112	1 1/2"-6	8	136	78	28	190	62	108	81	72,5	70	59	88	115	74	55	5,90
C806XU2	2"-4,5	20	169	97	36	242	68	131	89	87,5	95	71	117	151	93	75	11,6

Portata nominale
(Working Load Limit - W.L.L.) in t



Art.	misura	W.L.L.	0°	0°	90°	90°	0°-45°	45°-60°	Asimm	0°-45°	45°-60°	Asimm	Coppia max. di serraggio
	Dx L mm	t	1 braccio	2 bracci	1 braccio	2 bracci	2 bracci			3/4 bracci			Nm
C806XU38	t 0,63 - 3/8"-16	15	0,63	1,26	0,63	1,2	0,88	0,63	0,63	1,32	0,95	0,63	60
C806XU12	t 1 - 1/2"-13	23	1	2	1	2	1,4	1	1	2,1	1,5	1	100
C806XU58	t 1,5 - 5/8"-11	24	1,5	3	1,5	3	2,1	1,5	1,5	3,15	2,25	1,5	150
C806XU34	t 2,5 - 3/4"-10	31	2,5	5	2,5	5	3,5	2,5	2,5	5,25	3,75	2,5	250
C806XU78	t 2,5 - 7/8"-9	31	2,5	5	2,5	5	3,5	2,5	2,5	5,25	3,75	2,5	250
C806XU1	t 4 - 1"-8	37	4	8	4	8	5,6	4	4	8,4	6	4	400
C806XU114	t 5 - 1 1/4"-7	45	5	10	5	10	7	5	5	10,5	7,5	5	500
C806XU112	t 8 - 1 1/2"-6	59	8	16	8	16	11,2	8	8	16,8	12	8	800
C806XU2	t 20 - 2"-4,5	71	20	40	20	40	28	20	20	42	30	20	2000

ART. 807X UNC - GOLFARE GIREVOLE H.Q. GR. 10



- Orientabile sotto carico
- Classe di resistenza 10
- Verniciato in RAL 3022
- 807X UNC

Campi d'impiego

- Punto di ancoraggio per il sollevamento di carichi
- Coefficiente di sicurezza 4 in tutte le direzioni del carico
- Fabbricato, testato e certificato a norma GS-0A 15-04 - EN 1677
- Idoneo per il sollevamento sicuro di carichi ai sensi della Direttiva Macchine 2006/42/UE
- Orientabile a 360°
- Testato Magnaflux 100% a prova di rottura
- Testato a 20.000 cicli di fatica
- La vite è protetta con il sistema GEOMET ® 321 che garantisce una protezione durevole nel tempo
- Ideali come punti di ancoraggio a 90°
- Vite imperdibile
- In trazione assiale è consentito uno scostamento di +/-5° in caso di una riduzione della portata del 10%

Nota

- Il dispositivo non è idoneo alla rotazione sotto carico
- Disponibile con vite intercambiabile su richiesta

KIT CHIAVE 807 HT

Dimensioni



Codice

CK807X08

CK807X10

CK807X12

CK807X16

CK807X20

CK807X24

CK807X30

CK807X36*

CK807X42*

CK807X48*



Dimensioni

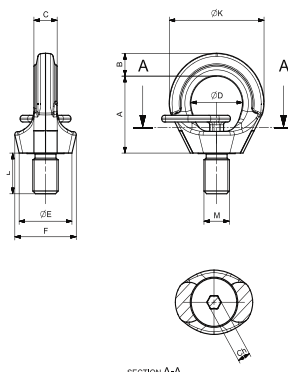
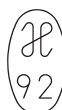
Art. senza chiave	Art. con chiave	misura	W.L.L.	A	B	C	D	E	K	L	peso
		UNC	t	mm	mm	mm	mm	mm	mm	mm	kg
C807X08U	C807XC08U	5/16" - 18	0,3	44,5	8	10	29	32	45	12	0,30
C807X10U	C807XC10U	3/8" - 16	0,4	44,5	8	10	29	32	45	16	0,30
C807X12U	C807XC12U	1/2" - 13	0,7	53,5	11	11	34	44	56	18	0,46
C807X16U	C807XC16U	5/8" - 11	5	56,5	13	14,5	39	56	65	24	0,90
C807X20U	C807XC20U	3/4" - 10	1,5	67	14	17	42	58	70	30	1,15
C807X24U	C807XC24U	1" - 8	2,3	80	18	19	52	73	88	36	2,05
C807X30U	C807XC30U	1 1/4" - 7	3,2	101	22	27	62	80	106	43	4,00
C807X36U	C807XC36U	1 1/2" - 6	4,5	125	37	38	80	95	154	54	6,70
C807X42U	C807XC42U	1 3/4" - 5	79	148	40	41	90	105	170	64	9,50
C807X48U	C807XC48U	2" - 4,5	12	165	45	47	95	120	185	72	13,4

Portata nominale
(Working Load Limit - W.L.L.) in t



Art. senza chiave	Art. con chiave	misura UNC	0°	0°	90°	90°	0°-45°	45°-60°	Asimm	0°-45°	45°-60°	Asimm	Coppia max. di serraggio Nm
			1 bracci	2 bracci	1 bracci	2 bracci	2 bracci			3/4 bracci			
C807X08U	C807XC08U	5/16" - 18	1	2	0,3	0,6	0,42	0,3	0,3	0,63	0,45	0,3	8
C807X10U	C807XC10U	3/8" - 16	1	2	0,4	0,8	0,56	0,4	0,4	0,84	0,6	0,4	16
C807X12U	C807XC12U	1/2" - 13	2	4	0,75	1,5	1	0,75	0,75	1,6	1,12	0,75	28
C807X16U	C807XC16U	5/8" - 11	4	8	1,5	3	2	1,5	1,5	3,15	2,25	1,5	70
C807X20U	C807XC20U	3/4" - 10	6	12	2,3	4,6	3,22	2,3	2,3	4,83	3,45	2,3	135
C807X24U	C807XC24U	1" - 8	8	16	3,2	6,4	4,48	3,2	3,2	6,7	4,8	3,2	230
C807X30U	C807XC30U	1 1/4" - 7	12	24	4,5	9	6,3	4,5	4,5	9,4	6,7	4,5	465
C807X36U	C807XC36U	1 1/2" - 6	16	32	7	14	9,8	7	7	14,7	10,5	7	814
C807X42U	C807XC42U	1 3/4" - 5	24	45	9	18	12,6	9	9	18,9	13,5	9	1304
C807X48U	C807XC48U	2" - 4,5	32	64	12	24	16,8	12	12	25,2	18	12	1981

ART. 807X HT UNC - GOLFARE GIREVOLE H.T.



- Orientabile sotto carico
- Classe di resistenza 10
- Verniciato in RAL 3022
- 807X HT UNC

Campi d'impiego

- Punto di ancoraggio per il sollevamento di carichi
- Coefficiente di sicurezza 4 in tutte le direzioni del carico
- Fabbricato, testato e certificato a norma GS-0A 15-04 - EN 1677
- Idoneo per il sollevamento sicuro di carichi ai sensi della Direttiva Macchine 2006/42/UE
- Orientabile a 360°
- Testato Magnaflux 100% a prova di rottura
- Testato a 20.000 cicli di fatica
- La vite è protetta con il sistema GEOMET ® 321 che garantisce una protezione durevole nel tempo
- Ideali come punti di ancoraggio a 90°
- Vite imperdibile
- In trazione assiale è consentito uno scostamento di +/-5° in caso di una riduzione della portata del 10%

Nota

- Il dispositivo non è idoneo alla rotazione sotto carico
- Disponibile con vite intercambiabile su richiesta

KIT CHIAVE 807 HT

Dimensioni



Codice

CK807XHT08

CK807XHT10

CK807XHT12

CK807XHT16

CK807XHT20

CK807XHT24

CK807XHT30

CK807XHT36*

CK807XHT42*

CK807XHT48*



Dimensioni

Art. senza chiave	Art. con chiave	misura	W.L.L.	A	B	C	D	E	F	K	L	CH	peso
		UNC	t	mm	mm	mm	mm	mm	mm	mm	mm	mm	kg
C807XHT08U	C807XCHT08U	5/16" - 18	0,3	35	11	9	25	25	30	47	12	6	0,120
C807XHT10U	C807XCHT10U	3/8-16	0,4	35	11	9	25	25	30	47	16	6	0,120
C807XHT12U	C807XCHT12U	1/2"-13	0,75	43	12,5	11,5	30	30	36,5	55,5	18	7	0,200
C807XHT16U	C807XCHT16UC80	5/8"-11	1,5	49,5	14,5	15,7	35	35	41,8	64,5	24	8	0,350
C807XHT20U	7XCHT20U	3/4"-10	2,3	58	16	18	40	42	51,5	74,5	30	10	0,600
C807XHT22U	C807XCHT22U	7/8"-9	2,3	58	16	18	40	42	51,5	74,5	30	10	0,600
C807XHT24U	C807XCHT24UC80	1" - 8	3,2	69	20,5	22	49	50	58	90	36	12	1,000
C807XHT30U	7XCHT30U	1 1/4" - 7	4,5	86	25,5	28	60	66	73	111	43	17	2,000
C807XHT36U	C807XCHT36U	1 1/2" - 6	7	107	32	32	74	75	96,5	135	54	22	3,400
C807XHT42U	C807XCHT42U	1 3/4" - 5	9	120	38	40,5	82	85	110	158	64	24	5,700
C807XHT48U	C807XCHT48U	2" - 4,5	12	139	43	44	95	100	124,5	179	72	27	8,500

Portata nominale
(Working Load Limit - W.L.L.) in t



Art. senza chiave	Art. con chiave	misura UNC	Lungh. vite mm	0°				0°-45°			45°-60°			Coppia max. di serraggio Nm
				1 bracci	2 bracci	1 bracci	2 bracci	2 bracci			3/4 bracci			
C807XHT08	C807XCHT08	5/16" - 18	12	1	2	0,3	0,6	0,6	0,42	0,3	0,63	0,45	0,3	8
C807XHT10	C807XCHT10	3/8" - 16	16	1	2	0,4	0,8	0,8	0,56	0,4	0,84	0,6	0,4	16
C807XHT12	C807XCHT12	1/2" - 13	18	2	4	0,7	1,5	1,5	1	0,75	1,6	1,12	0,75	25
C807XHT16	C807XCHT16	5/8" - 11	24	4	8	5	3	3	2	1,5	3,15	2,25	1,5	120
C807XHT20	C807XCHT20	3/4" - 10	30	6	12	1,5	4,6	4,6	3,22	2,3	4,83	3,45	2,3	60
C807XHT22	C807XCHT22	7/8" - 9	30	6	12	2,3	4,6	4,6	3,22	2,3	4,83	3,45	2,3	110
C807XHT24	C807XCHT24	1" - 8	36	8	16	2,3	6,4	6,4	4,48	3,2	6,7	4,8	3,2	195
C807XHT30	C807XCHT30	1 1/4" - 7	43	12	24	3,2	9	9	6,3	4,5	9,4	6,7	4,5	320
C807XHT36	C807XCHT36	1 1/2" - 6	54	16	32	4,5	14	14	9,8	7	14,7	10,5	7	585
C807XHT42	C807XCHT42	1 3/4" - 5	64	24	45	7,9	18	18	12,6	9	18,9	13,5	9	920
C807XHT48	C807XCHT48	2" - 4,5	72	32	64	12	24	24	16,8	12	25,2	18	12	1590



Art. 807X - GOLFARE MASCHIO H.Q. GR. 10



- Orientabile sotto carico
- H.Q. – high quality (alta qualità)
- 807X

Campi d'impiego

- Punto di ancoraggio per il sollevamento di carichi
- Coefficiente di sicurezza 4 in tutte le direzioni del carico
- Fabbricato, testato e certificato a norma GS-OA 15-04 - EN 1677
- Idoneo per il sollevamento sicuro di carichi ai sensi della Direttiva Macchine 2006/42/UE
- Girevole a 360°
- Testato Magnaflux 100% a prova di rottura
- Progettato per una sollecitazione pari a 20.000 cicli di carico
- Ideali come punti di ancoraggio a 90°
- Vite imperdibile
- In trazione assiale è consentito uno scostamento di +/-5° in caso di una riduzione della portata del 10%

Nota

- Il dispositivo non è idoneo alla rotazione sotto carico
- I prodotti sono disponibili con o senza chiave

Dimensioni

Art. chiave	Misura	Art. chiave	Misura	Art. chiave	Misura
CK807X08	M 8	CK807X20	M 20	CK807X42*	M 42
CK807X10	M 10	CK807X24	M 24	CK807X48*	M 48
CK807X12	M 12	CK807X30	M 30		
CK807X16	M 16	CK807X36*	M 36		

Dimensioni

Art. senza chiave	Art. con chiave	misura	W.L.L.	A	B	C	D	E	K	L	peso
			t	mm	mm	mm	mm	mm	mm	mm	kg
C807X08	C807XC08	M 8	0,3	44,5	8	10	29	32	45	12	0,300
C807X10	C807XC10	M 10	0,4	44,5	8	10	29	32	45	16	0,300
C807X12	C807XC12	M 12	0,75	53,5	11	11	34	44	56	18	0,460
C807X16	C807XC16	M 16	1,5	56,5	13	14,5	39	56	65	24	0,900
C807X20	C807XC20	M 20	2,5	67	14	17	42	58	70	30	1,150
C807X24	C807XC24	M 24	3,2	80	18	19	52	73	88	36	2,050
C807X30	C807XC30	M 30	4,5	101	22	27	62	80	106	43	3,120
C807X36	C807XC36	M 36	7	125	37	38	80	95	154	54	6,700
C807X42	C807XC42	M 42	9	148	40	41	90	105	170	64	9,500
C807X48	C807XC48	M 48	12	165	45	47	95	120	185	72	13,550

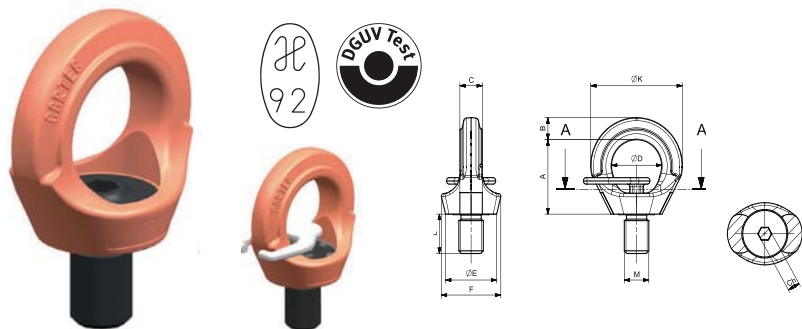
Portata nominale
(Working Load Limit – W.L.L.) in t



Art. senza chiave	Art. con chiave	misura	0°	0°	90°	90°	0°-45°	45°-60°	Asimm	0°-45°	45°-60°	Asimm	Coppia max. di serraggio Nm
			1braccio	2bracci	1braccio	2bracci	2 bracci			2 bracci			
C807X08	C807XC08	M 8	1	2	0,3	0,6	0,42	0,3	0,3	0,63	0,45	0,3	8
C807X10	C807XC10	M 10	1	2	0,4	0,8	0,56	0,4	0,4	0,84	0,6	0,4	16
C807X12	C807XC12	M 12	2	4	0,75	1,5	1	0,75	0,75	1,6	1,12	0,75	28
C807X16	C807XC16	M 16	4	8	1,5	3	2	1,5	1,5	3,15	2,25	1,5	70
C807X20	C807XC20	M 20	6	12	2,3	4,6	3,22	2,3	2,3	4,83	3,45	2,3	135
C807X24	C807XC24	M 24	8	16	3,2	6,4	4,48	3,2	3,2	6,7	4,8	3,2	230
C807X30	C807XC30	M 30	12	24	4,5	9	6,3	4,5	4,5	9,4	6,7	4,5	465
C807X36	C807XC36	M 36	16	32	7	14	9,8	7	7	14,7	10,5	7	814
C807X42	C807XC42	M 42	24	45	9	18	12,6	9	9	18,9	13,5	9	1304
C807X48	C807XC48	M 48	32	64	12	24	16,8	12	12	25,2	18	12	1981



Art. 807X HT - GOLFARE GIREVOLE H.Q. GR. 10



- Orientabile per ogni direzione di carico

Campi d'impiego

- Punto di ancoraggio per il sollevamento di carichi
- Coefficiente di sicurezza 4 in tutte le direzioni del carico
- Fabbricato, testato e certificato a norma GS-OA 15-04 - EN 1677
- Idoneo per il sollevamento sicuro di carichi ai sensi della Direttiva Macchine 2006/42/UE
- Girevole a 360°
- Testato Magnaflux 100% a prova di rottura
- Progettato per una sollecitazione pari a 20.000 cicli di carico
- Ideali come punti di ancoraggio a 90°
- Vite imperdibile
- In trazione assiale è consentito uno scostamento di +/-5° in caso di una riduzione della portata del 10%

Nota

- Il dispositivo non è idoneo alla rotazione sotto carico
- I prodotti sono disponibili con o senza chiave

Dimensioni

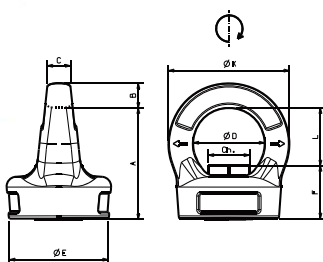
Art.	Art.	misura	W.L.L.	A	B	C	D	E	F	K	L	Ch	peso
senza chiave	con chiave	mm	t	mm	mm	mm	mm	mm	mm	mm	mm	mm	kg
C807XHT08	C807XCHT08	M 8	0,3	35	11	9	25	25	30	47	12	6	0,12
C807XHT10	C807XCHT10	M 10	0,4	35	11	9	25	25	30	47	15	6	0,12
C807XHT12	C807XCHT12	M 12	0,75	43	12,5	11,5	30	30	36,5	55,5	18	7	0,20
C807XHT14	C807XCHT14	M 14	0,75	43	12,5	11,5	30	30	36,5	55,5	18	7	0,20
C807XHT16	C807XCHT16	M 16	1,5	49,5	14,5	15,7	35	35	41,8	64,5	24	8	0,35
C807XHT18	C807XCHT18	M 18	1,5	49,5	14,5	15,7	35	35	41,8	64,5	24	8	0,35
C807XHT20	C807XCHT20	M 20	2,3	58	16	18	40	42	51,5	74,5	30	10	0,60
C807XHT22	C807XCHT22	M 22	2,3	58	16	18	40	42	51,5	74,5	30	10	0,60
C807XHT24	C807XCHT24	M 24	3,2	69	20,5	22	49	50	58	90	36	12	1,00
C807XHT27	C807XCHT27	M 27	3,2	69	20,5	22	49	50	58	90	36	12	1,00
C807XHT30	C807XCHT30	M 30	4,5	86	25,5	28	60	66	73	111	45	17	2,00
C807XHT33	C807XCHT33	M 30	4,5	86	25,5	28	60	66	73	111	45	17	2,00
C807XHT36	C807XCHT36	M 36	7	107	32	32	74	75	96,5	135	54	22	3,40
C807XHT42	C807XCHT42	M 42	9	120	38	40,5	82	85	110	158	63	24	5,70
C807XHT48	C807XCHT48	M 48	12	139	43	44	95	100	124,5	179	72	27	8,50

Portata nominale

(Working Load Limit - W.L.L.) in t



Art.	Art.	misura	0°	0°	90°	90°	0°-45°	45°-60°	Asimm	0°-45°	45°-60°	Asimm	Coppia max. di serraggio
senza chiave	con chiave	mm	1braccio	2bracci	1braccio	2bracci	2 bracci			2 bracci			Nm
C807XHT08	C807XCHT08	M8	1	2	0,3	0,6	0,42	0,3	0,3	0,63	0,45	0,3	8
C807XHT10	C807XCHT10	M10	1	2	0,4	0,8	0,56	0,4	0,4	0,84	0,6	0,4	16
C807XHT12	C807XCHT12	M12	2	4	0,75	1,5	1	0,75	0,75	1,6	1,12	0,75	25
C807XHT14	C807XCHT14	M14	2	4	0,75	1,5	1	0,75	0,75	1,6	1,12	0,75	30
C807XHT16	C807XCHT16	M16	4	8	1,5	3	2	1,5	1,5	3,15	2,25	1,5	60
C807XHT18	C807XCHT18	M12	4	8	1,5	3	2	1,5	1,5	3,15	2,25	1,5	70
C807XHT20	C807XCHT20	M20	6	12	2,3	4,6	3,22	2,3	2,3	4,83	3,45	2,3	110
C807XHT22	C807XCHT22	M22	6	12	2,3	4,6	3,22	2,3	2,3	4,83	3,45	2,3	120
C807XHT24	C807XCHT24	M24	8	16	3,2	6,4	4,48	3,2	3,2	6,7	4,8	3,2	195
C807XHT27	C807XCHT27	M27	8	16	3,2	6,4	4,48	3,2	3,2	6,7	4,8	3,2	240
C807XHT30	C807XCHT30	M30	12	24	4,5	9	6,3	4,5	4,5	9,4	6,7	4,5	320
C807XHT33	C807XCHT33	M33	12	24	4,5	9	6,3	4,5	4,5	9,4	6,7	4,5	350
C807XHT36	C807XCHT36	M36	16	32	7	14	9,8	7	7	14,7	10,5	7	585
C807XHT42	C807XCHT42	M42	34	45	9	18	12,6	9	9	18,9	13,5	9	920
C807XHT48	C807XCHT48	M48	22	64	12	24	16,8	12	12	25,2	18	12	1590



- Dotato di sistema autobloccante integrato
- Classe di resistenza 10
- H.Q.E. – high quality evolution
- 810FX

Campi d'impiego

- Punto di ancoraggio destinato al sollevamento di carichi utilizzabile con perni filettati e/o viti
- Coefficiente di sicurezza 4 in tutte le direzioni del carico
- Fabbricato, testato e certificato a norma GS-0A 15-04 - EN 1677
- Idoneo per il sollevamento sicuro di carichi ai sensi della Direttiva Macchine 2006/42/UE
- Girevole a 360°
- Testato Magnaflux 100% a prova di rottura
- Progettato per una sollecitazione pari a 20.000 cicli di carico
- Dado imperdibile
- Avvitabile con chiave a stella
- In trazione assiale è consentito uno scostamento di +/-5° in caso di una riduzione della portata del 10%

Nota

- Utilizzare solo perni filettati con classe di resistenza non inferiore a 10.9
- Il perno filettato deve essere sempre avvitato completamente per tutta l'altezza del dado
- Il dispositivo non è idoneo alla rotazione sotto carico

Dimensioni

Art.	misura	W.L.L.	A	B	C	D	E	K	F	L	Ch	peso
		t	mm	mm	mm	mm	mm	mm	mm	mm	mm	kg
C810FX08	M 8	0,3	44,5	8	10	29	32	45	21,5	23	13	0,17
C810FX10	M 10	0,4	44,5	8	10	29	32	45	21,5	23	14	0,20
C810FX12	M 12	0,75	53,5	11	11	34	44	56	26,5	27	16	0,39
C810FX16	M 16	1,5	59,5	13	14,5	39	56	65	30,5	29	21	0,69
C810FX20	M 20	2,3	67	14	17	42	58	70	33	34	26	0,71
C810FX24	M 24	3,2	80	18	19	52	73	88	40	40	30	1,70
C810FX30	M 30	4,5	101	22	27	62	80	106	51	50	36	2,44

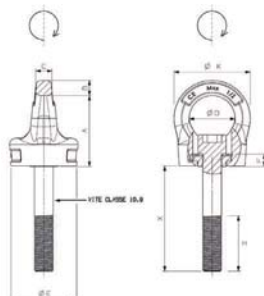
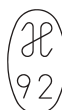
Portata nominale

(Working Load Limit – W.L.L.) in t



Art.	misura	0°		90°		0°-45°			45°-60°			Coppia max. di serraggio Nm
		1 braccio	2 bracci	1 braccio	2 bracci	2 bracci			2 bracci			
C810FX08	M 8	1	2	0,3	0,6	0,42	0,3	0,3	0,63	0,45	0,3	8
C810FX10	M 10	1	2	0,4	0,8	0,56	0,4	0,4	0,84	0,6	0,4	16
C810FX12	M 12	2	4	0,75	1,5	1	0,75	0,75	1,6	1,12	0,75	28
C810FX16	M 16	4	8	1,5	3	2	1,5	1,5	3,15	2,25	1,5	70
C810FX20	M 20	6	12	2,3	4,6	3,22	2,3	2,3	4,83	3,45	2,3	135
C810FX24	M 24	8	16	3,2	6,4	4,48	3,2	3,2	6,7	4,8	3,2	230
C810FX30	M 30	12	24	4,5	9	6,3	4,5	4,5	9,4	6,7	4,5	465





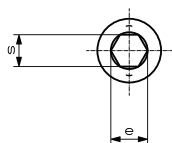
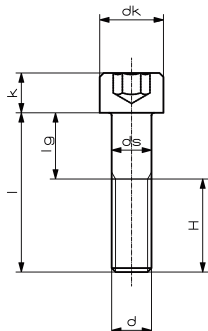
- Chiave imperdibile ordinabile separatamente
- Rondella DIN 6340 + dado esagonale alto UNI 5587
- Classe di resistenza 10 ordinabile separatamente
- H.Q.E. – high quality evolution
- 810X

Campi d'impiego

- Punto di ancoraggio per il sollevamento di carichi
- Adatto per fori passanti e/o fori ciechi filettati
- Coefficiente di sicurezza 4 in tutte le direzioni del carico
- Progettato, testato e certificato a norma GS-OA 15-04 - EN 1677
- Idoneo per il sollevamento sicuro di carichi ai sensi della Direttiva Macchine 2006/42/UE
- Girevole a 360°
- Testato Magnaflux 100% a prova di rottura
- Progettato per una sollecitazione pari a 20.000 cicli di carico
- Vite cilindrica con testa cava esagonale, classe di resistenza 10.9 con lunghezze variabili secondo UNI 5931- ISO 4762
- È consigliato l'utilizzo di una rondella DIN 6340 di dimensioni appropriate da applicare con il dado esagonale
- In trazione assiale è consentito uno scostamento di +/-5° con una riduzione della portata del 10%
- Se il golfare viene fissato mediante controdado prestare attenzione che il diametro del foro passante non superi di più di 2 mm il diametro nominale della vite
- Nel caso si utilizzi un controdado verificare che, una volta installato, i componenti siano totalmente a contatto con la superficie del particolare da sollevare

Nota

- Il dispositivo non è idoneo alla rotazione sotto carico
- Il golfare non può essere in alcun modo utilizzato con viti di lunghezza inappropriata che impediscano il corretto fissaggio del dispositivo
- Utilizzare solo controdadi con classe di resistenza non inferiore a 10



Dimensioni

d filett. standard		M8	M10	M12	M16	M20	M24	M30
dk	Max	13	16	18	24	30	36	45
	Max	13,27	16,27	18,27	24,33	30,33	36,39	45,39
	Min	12,73	15,73	18,73	23,67	29,67	35,61	44,61
K	Max	8	10	12	16	20	24	30
	Min	7,64	9,64	11,57	15,57	19,48	23,48	29,48
ds	Max	8	10	12	16	20	24	30
	Min	7,78	9,78	11,73	15,73	19,67	23,67	29,67
s nominale		6	8	10	14	17	19	22
e	Min	6,68	9,15	11,43	16	19,44	21,73	25,15
H		28	32	36	44	52	60	72



Art. (nel set)

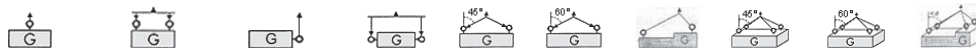
lunghezza della vite L	M 8	M 10	M 12	M 16	M 20	M 24	M 30
35	3,75						
40	12	4,5					
45	17	13	5,25				
50	22	18	5,25	6			
55	27	23	19	6	7,5	9	
60	32	28	24	6	7,5	9	
65	37	33	29	21	7,5	9	
70	42	38	34	26	7,5	9	
75	47	43	39	31	23	9	
80	52	48	44	36	28	9	10,5
85	57	53	49	41	33	9	10,5
90	62	58	54	46	38	30	10,5
100	72	68	64	56	48	40	10,5
110	82	78	74	66	58	50	38
120	92	88	84	76	68	60	48
130	102	98	94	86	78	70	58
140	112	108	104	96	88	80	68
150	122	118	114	106	98	90	78
160	132	128	124	116	108	100	88
180	152	148	144	136	128	120	108
200				156	148	140	128
220				176	168	160	148
240				196	188	180	168

Dimensioni

Art.	misura	W.L.L.	A	B	C	D	E	K	F
		t	mm	mm	mm	mm	mm	mm	mm
C810FX08	M8	0,3	44,5	8	10	29	32	45	10,5
C810FX10	M10	0,4	44,5	8	10	29	32	45	6,5
C810FX12	M12	0,75	53,5	11	11	34	44	56	8
C810FX16	M16	1,5	59,5	13	14,5	39	56	65	8,5
C810FX20	M20	2,3	67	14	17	42	58	70	10,5
C810FX24	M24	3,2	80	18	19	52	73	88	13,5
C810FX30	M30	4,5	101	22	27	62	80	106	17

Portata nominale

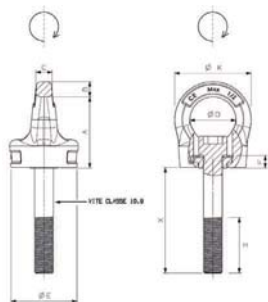
(Working Load Limit – W.L.L.) in t



Art.	misura	0°		90°		0°-45°			45°-60°			Coppia max. di serraggio Nm
		1 braccio	2 bracci	1 braccio	2 bracci	2 bracci			2 bracci			
C810X08	M8	1	2	0,3	0,6	0,42	0,3	0,3	0,63	0,45	0,3	8
C810X10	M10	1	2	0,4	0,8	0,56	0,4	0,4	0,84	0,6	0,4	16
C810X12	M12	2	4	0,75	1,5	1	0,75	0,75	1,6	1,12	0,75	28
C810X16	M16	4	8	1,5	3	2	1,5	1,5	3,15	2,25	1,5	70
C810X20	M20	6	12	2,3	4,6	3,22	2,3	2,3	4,83	3,45	2,3	135
C810X24	M24	8	16	3,2	6,4	4,48	3,2	3,2	6,7	4,8	3,2	230
C810X30	M30	12	24	4,5	9	6,3	4,5	4,5	9,4	6,7	4,5	465



Art. 810X - MASCHIO H.Q.E. CON VITI DI LUNGHEZZE VARIABILI



- Orientabile per ogni direzione di carico

RONDELLA E DADO

- dado alto secondo norma UNI5587 (ASTM A194 2H)
- Rondella lucida secondo norma DIN 6340
- 810

Dimensioni

Art. rondella + dado	Misura	Art. rondella + dado	Misura
CK810XRD08	M 8	CK810XRD20	M 20
CK810XRD10	M 10	CK810XRD24	M 24
CK810XRD12	M 12	CK810XRD30	M 30
CK810XRD16	M 16		



CHIAVE

- 810

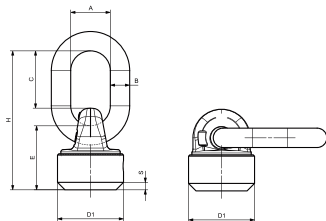
Dimensioni

Art. rondella + dado	Misura	Art. rondella + dado	Misura
CK810X08	M 8	CK810X20	M 20
CK810X10	M 10	CK810X24	M 24
CK810X12	M 12	CK810X30	M 30
CK810X16	M 16		





ART. 815X - GOLFARE GIREVOLE A SALDARE CON ANELLO GR. 10



- Per movimenti continui sotto carico in direzione assiale
- Verniciato in RAL 3022
- 815X

Campi d'impiego

- Staffa con anello per il sollevamento di carichi
- Tutto il perimetro della base deve essere saldato
- In caso di carico asimmetrico considerare una riduzione delle portate come indicato nella tabella di riferimento
- La staffa deve sempre essere allineata alla direzione del tiro
- Garantisce il sollevamento in totale sicurezza fino a un massimo di 20.000 sollevamenti a pieno carico
- Anello testato 100% al carico di prova
- Realizzato in acciaio ad alta resistenza
- Verniciato in resina epossidica

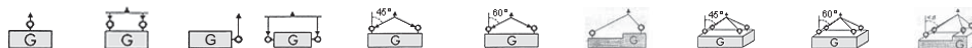
Nota

- Idoneo esclusivamente per il sollevamento di carichi, non di persone

Dimensioni

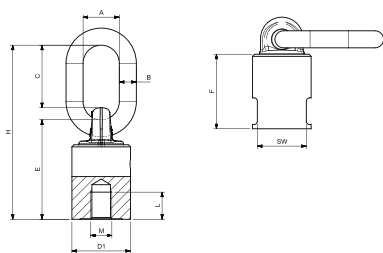
Art.	W.L.L.	A	B	C	E	H	D1	Sx45°	Peso
	t	mm	mm	mm	mm	mm	mm	mm	Kg
C815X025	2,5	34	16	58	61	131	52	5,5	1,05
C815X040	4	40	18	72	67	152	58	7	1,44
C815X067	6,7	45	22	65	73	158	75	8,5	2,7
C815X010	10	50	23	92	86	201	85	10	3,95
C815X017	17	70	32	120	105	255	110	12	8,5

Portata nominale
(Working Load Limit - W.L.L.) in t



Art.	W.L.L.	0°	0°	90°	90°	0°-45°	45°-60°	Asimm	0°-45°	45°-60°	Asimm
	t	1braccio	2bracci	1braccio	2bracci	2 bracci			3/4 bracci		
C815X025	2,5	5	10	2,5	5	3,55	2,5	2,5	5,3	3,75	2,5
C815X040	4	8	16	4	8	5,6	4,0	4,0	8,5	6,0	4,0
C815X067	6,7	12	24	6,7	13,4	9,5	6,7	6,7	14	10	6,7
C815X010	10	15	30	10	20	14	10	10	21,2	15	10
C815X017	17	25	50	17	34	23,5	17	17	35	25	17





- Per movimenti continui sotto carico in direzione assiale
- Verniciato in RAL 3022
- 816X

Campi d'impiego

- Il perno filettato deve essere sempre avvitato completamente almeno per tutta l'altezza della base inferiore
- In caso di carico asimmetrico considerare una riduzione delle portate come indicato nella tabella di riferimento
- La staffa deve sempre essere allineata alla direzione del tiro
- Garantisce il sollevamento in totale sicurezza fino a un massimo di 20.000 sollevamenti a pieno carico
- Anello testato 100% al carico di prova
- Realizzato in acciaio ad alta resistenza
- Verniciato in resina epossidica

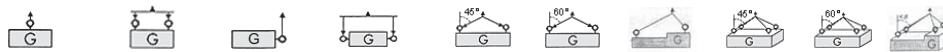
Nota

- Idoneo esclusivamente per il sollevamento di carichi, non di persone

Dimensioni

Art.	W.L.L	M x L	A	B	C	E	F	H	SW	D1	Peso
	t	mm	mm	mm	mm	mm	mm	mm	mm	mm	Kg
C816X0051215	0,5	M12x15	30	13	47	69	50	124	34	36,5	0,61
C816X0101620	1	M16x20	30	13	47	76	57	131	34	38	0,68
C816X0172025	1,7	M20x25	34	16	58	93	70	64	46	55	1,65
C816X0212430	2,1	M24x30	42	18	72	107	81	193	50	58	2,17
C816X0323040	3,2	M30x40	45	22	65	126	94	211	65	75	4,29
C816X0503645	5	M36x45	50	23	92	145	109,5	260	75	85	6,22

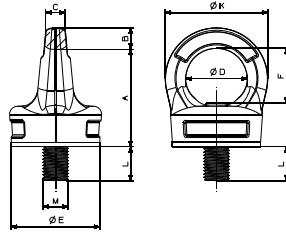
Portata nominale (Working Load Limit – W.L.L.) in t



Art.	misura	0°		90°		0°-45°			45°-60°			Coppia max. di serraggio
		1 braccio	2 bracci	1 braccio	2 bracci	2 bracci			3/4 bracci			
	Dx L mm											Nm
C816X0051215	0,5 t-M12x15	1,4	2,8	0,5	1	0,7	0,5	0,5	1	0,75	0,5	15÷40
C816X0101620	1 t-M16x20	2,8	5,6	1	2	1,4	1	1	2,1	1,5	1	45÷130
C816X0172025	1,7 t-M20x25	5	10	1,7	3,4	2,4	1,7	1,7	3,6	2,5	1,7	100÷170
C816X0212430	2,1 t-M24x30	8	16	2,1	4,2	2,8	2,1	2,1	4,25	3,15	2,1	100÷170
C816X0323040	3,2 t-M30x40	12	24	3,2	6,4	4,25	3,2	3,2	6,7	4,75	3,2	230÷400
C816X0503645	5 t-M36x45	15	30	5	10	6,7	5	5	10	7,5	5	270÷600



Art. 817X - GOLFARE MASCHIO GIREVOLE CON CUSCINETTO A SFERA



- Per movimenti continui sotto carico in direzione assiale
- Verniciato in RAL 3004
- 817X

Campi d'impiego

- Punto di ancoraggio per il sollevamento di carichi
- Idoneo alla rotazione continua sotto carico con tiro assiale
- Coefficiente di sicurezza 4 in tutte le direzioni del carico
- Fabbricato, testato e certificato secondo GS-MO 1504 - EN 1677
- Idoneo per il sollevamento sicuro di carichi ai sensi della Direttiva Macchine 2006/42/UE
- Girevole a 360°
- Testato Magnaflux 100% a prova di rottura
- Progettato per una sollecitazione pari a 20.000 cicli di carico
- Ideale per la rotazione dei carichi
- Vite imperdibile

Nota

- Il dispositivo è idoneo alla rotazione sotto carico solo in direzione assiale
- Il golfare è comunque utilizzabile in tutte le altre direzioni di tiro senza rotazione (Carichi: vedere la tabella di riferimento)
- In fase di rotazione sotto carico non superare i 50 giri/min

Dimensioni

Art. senza chiave	Art. con chiave	misura	W.L.L.	A	B	C	D	E	F	K	L	peso
C817X12	C817XC12	M 12	0,75	53,5	11	11	34	44	32	56	18	0,460
C817X16	C817XC16	M 16	1,5	56,5	13	14,5	39	56	33	65	24	0,900
C817X20	C817XC20	M 20	2,3	67	14	17	42	58	40	70	30	1,150
C817X24	C817XC24	M 24	3,2	80	18	19	52	73	44,5	88	38,5	2,050
C817X30	C817XC30	M 30	4,5	101	22	27	62	80	53	106	44	4,000

Portata nominale
(Working Load Limit - W.L.L.) in t



Art. senza chiave	Art. con chiave	misura	0°				0°-45°			45°-60°			Coppia max. di serraggio
			*	2bracci	1braccio	2bracci	2 bracci			2 bracci			
C817X12	C817XC12	M 12	0,75	1,5	0,75	1,5	1	0,75	0,75	1,6	1,12	0,75	28
C817X16	C817XC16	M 16	1,5	3	1,5	3	2	1,5	1,5	3,15	2,25	1,5	70
C817X20	C817XC20	M 20	2,3	4,6	2,3	4,6	3,22	2,3	2,3	4,83	3,45	2,3	135
C817X24	C817XC24	M 24	3,2	6,4	3,2	6,4	4,48	3,2	3,2	6,7	4,8	3,2	230
C817X30	C817XC30	M 30	4,5	9	4,5	9	6,3	4,5	4,5	9,4	6,7	4,5	465

* Tiro assiale con rotazione sotto carico



CHIAVE

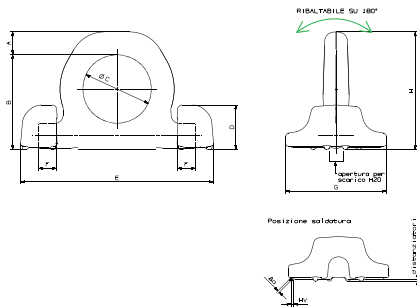
- WN-810

Dimensioni

Art. rindella + dado	Misura	Art. rindella + dado	Misura
CK817X12	M 12	CK817X24	M 24
CK817X16	M 16	CK817X30	M 30
CK817X20	M 20		



Art. 820X - STAFFA A SALDARE A BASE DOPPIA PER SOLLEVAMENTO GR. 10



- Con doppia base di saldatura
- Coefficiente di sicurezza 4
- Classe di resistenza 10
- 820X



Campi d'impiego

- Staffa con anello per il sollevamento di carichi
- Tutto il perimetro della base deve essere saldato ad eccezione della zona per lo scarico dell'acqua
- In caso di carico asimmetrico considerare una riduzione delle portate come indicato nella tabella di riferimento dei diversi tipi di imbracatura
- La staffa deve sempre essere allineata alla direzione del tiro (tolleranza ammessa +/-10%)
- Garantisce il sollevamento in totale sicurezza fino a un massimo di 20.000 sollevamenti a pieno carico
- Anello testato 100% a prova di strappo
- Realizzato in acciaio ad alta resistenza
- Verniciato in resina epossidica

Nota

- Idoneo esclusivamente per il sollevamento di carichi, non di persone
- In caso di applicazioni speciali si raccomanda di determinare la portata da utilizzare in funzione dell'angolo di inclinazione del tiro

Dimensioni

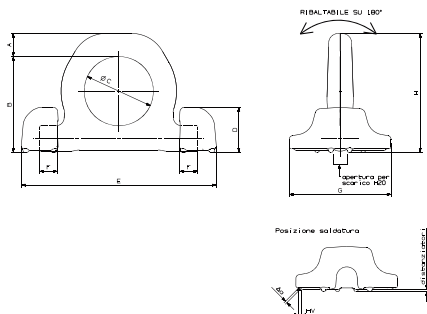
Art.	W.L.L.	A	B	C	D	E	F	G	H	cordone di saldatura	Peso
	t	mm	mm	mm	mm	mm	mm	mm	mm	HV+Δa	kg
C820X04	4	14	65	48	29	134	14	60	79	HV 4+3	0,73
C820X067	6,7	20	83	60	39	169	16	88	103	HV 5,5+3	1,80
C820X10	10	22	96	65	48	196	19,5	98	118	HV 6+4	3,00
C820X16	16	31	126	90	55	264	29	127	155	HV 8,5+4	5,75
C820X30	30	42	175	130	79	371	45	157	217	HV 15+4	16,00

Portata nominale
(Working Load Limit - W.L.L.) in t



Art.	W.L.L.	0°	0°	90°	90°	0°-45°	45°-60°	Asimm	0°-45°	45°-60°	Asimm
	t	1 braccio	2 bracci	1 braccio	2 bracci	2 bracci			2 bracci		
C820X04	4	4	8	4	8	5,6	4	4	8,4	6	4
C820X067	6,7	6,7	13,4	6,7	13,4	9,38	6,7	6,7	14,1	10,1	6,7
C820X10	10	10	20	10	20	14	10	10	21	15	10
C820X16	16	16	32	16	32	22,4	16	16	33,6	24	16
C820X30	30	30	60	30	60	42	30	30	63	45	30





- Con doppia base di saldatura
- Punto di ancoraggio a saldare
- Coefficiente di sicurezza 2
- Verniciato in RAL 9005
- 821X



Campi d'impiego

- Staffa a saldare con anello per l'ancoraggio di carichi
- Tutto il perimetro della base deve essere saldato ad eccezione della zona per lo scarico dell'acqua
- Anello testato 100% magnaflux
- Riferimenti normativi da prendere in considerazione per la scelta ed il posizionamento della staffa: EN 12640, EN 75410, EN 12195/1

Nota

- Idoneo esclusivamente per l'ancoraggio, non adatto al sollevamento di carichi e/o persone
- In caso di applicazioni speciali si raccomanda di determinare la portata da utilizzare in funzione dell'angolo di inclinazione del tiro

Dimensioni

Art.	Portata LC	A	B	C	D	E	F	G	H	cordone di saldatura	Peso
	daN	mm	mm	mm	mm	mm	mm	mm	mm	HV+Δa	kg
C821X08	8.000	14	65	48	29	134	114	60	79	HV 4+3	0,73
C821X134	13.400	20	83	60	39	169	16	88	103	HV 5,5+3	1,80
C821X20	20.000	22	96	65	48	196	19,5	90	118	HV 6+4	3,00
C821X32	32.000	31	126	90	55	264	29	127	155	HV 8,5+4	5,75

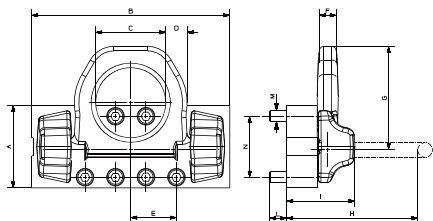
Art. 825X - STAFFA CON ANELLO GR. 10



- Con piastra ad avvitamento
- Coefficiente di sicurezza 4
- Classe di resistenza 10
- 825X

Campi d'impiego

- Anello testato 100% a prova di strappo



Dimensioni

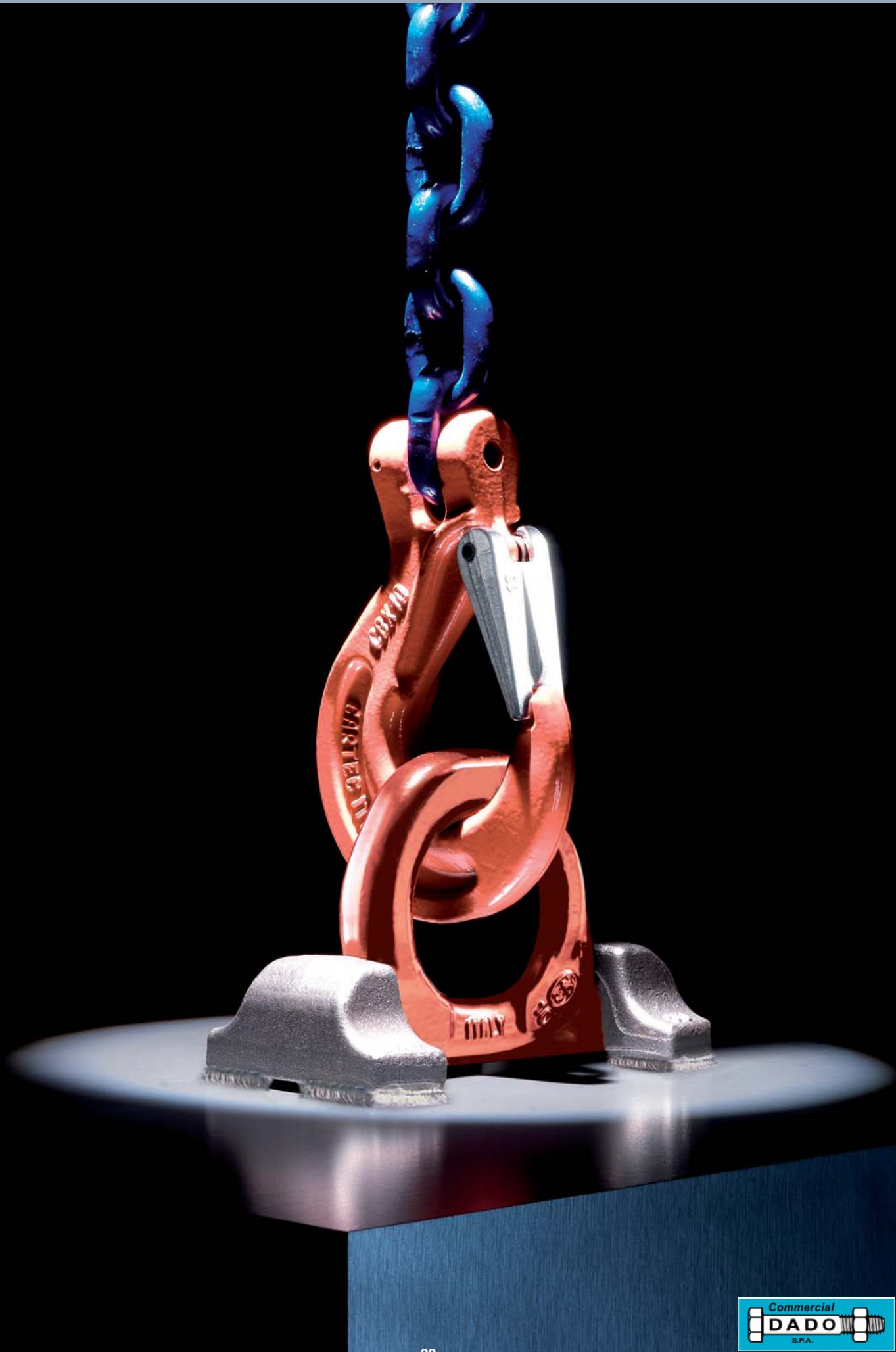
Art.	W.L.L.	A	B	C	D	E	F	G	H	I	L	M	N	cordone di saldatura	peso
	t	mm	mm	mm	mm	mm	mm	mm	mm	mm	mm	mm	mm		
C825X30	30	180	400	130	42	75	41	194	255	159	80	30	120	HV 15+4	61
C825X50	50	270	650	230	70	100	55	339	407	224	100	36	200	HV 25+8	202

Portata nominale
(Working Load Limit – W.L.L.) in t

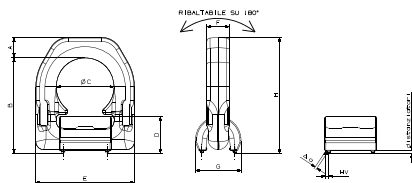


Art.	W.L.L.	0°	0°	90°	90°	0°-45°	45°-60°	Asimm	0°-45°	45°-60°	Asimm
	t	1 braccio	2 bracci	1 braccio	2 bracci	2 bracci			2 bracci		
C825X30	30	30	60	30	60	42	30	30	63	45	30
C825X50	50	50	100	50	100	70	50	50	105	75	50





Art. 830X - STAFFA A SALDARE A BASE SINGOLA PER SOLLEVAMENTO GR.10



- Con base singola per il sollevamento
- Punto di ancoraggio con minimo ingombro
- Coefficiente di sicurezza 4
- 830X

Campi d'impiego

- In caso di carico asimmetrico considerare una riduzione delle portate come indicato nella tabella di riferimento dei diversi tipi di imbracatura
- La staffa deve sempre essere allineata alla direzione del tiro (tolleranza ammessa +/-10°)
- Anello testato 100% a prova di strappo
- Realizzato in acciaio ad alta resistenza
- Verniciato in resina epossidica
- Progettato per una sollecitazione pari a 20.000 cicli di carico

Nota

- Idoneo esclusivamente per il sollevamento di carichi, non di persone
- In caso di applicazioni speciali si raccomanda di determinare la portata da utilizzare in funzione dell'angolo di inclinazione del tiro

Dimensioni

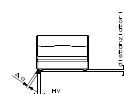
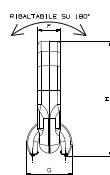
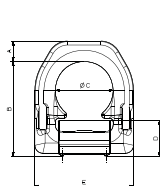
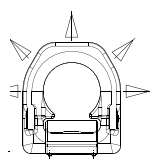
Art.	Art.	W.L.L.	A	B	C	D	E	F	G	H	cordone di saldatura	peso
senza molla	con molla	t	mm	mm	mm	mm	mm	mm	mm	mm	HV+Δa	kg
C830X015	C830X015M	1,5	14	65	38	25	66	16	31	79	HV 5+3	0,39
C830X025	C830X025M	2,5	16	75	45	27	77	18	34,5	91	HV 7+3	0,59
C830X040	C830X040M	4	18	84	51	32	87	20	40	102	HV 8+3	0,87
C830X067	C830X067M	6,7	24	117	67,3	44	115	26	58,5	141	HV 12+4	2,23
C830X010	C830X010M	10	31	126	67	55	129	28,5	70,5	157	HV 16+4	3,33
C830X016	C830X016M	16	45	174	100	69	190	42	87	219	HV 25+6	9,28

Portata nominale
(Working Load Limit - W.L.L.) in t



Art.	Art.	W.L.L.	0°	0°	90°	90°	0°-45°	45°-60°	Asimm	0°-45°	45°-60°	Asimm
senza molla	con molla	t	1 braccio	2 bracci	1 braccio	2 bracci	2 bracci			2 bracci		
C830X015	C830X015M	1,5	1,5	3	1,5	3	2,1	1,5	1,5	3,15	2,25	1,5
C830X025	C830X025M	2,5	2,5	5	2,5	5	3,5	2,5	2,5	5,25	3,75	2,5
C830X040	C830X040M	4	4	8	4	8	5,6	4	4	8,4	6	4
C830X067	C830X067M	6,7	6,7	13,4	6,7	13,4	9,5	6,7	6,7	14	10	6,7
C830X010	C830X010M	10	10	20	10	20	14	10	10	21	15	10
C830X016	C830X016M	16	16	32	16	32	22,4	16	16	33,6	24	16





- Con base singola a saldare
- Punto di ancoraggio con minimo ingombro
- Coefficiente di sicurezza 2
- Verniciato in RAL 9005
- 831X

Campi d'impiego

- Anello testato 100% a prova di strappo
- Riferimenti normativi da prendere in considerazione per la scelta ed il posizionamento dell'anello di sollevamento: EN 12640, EN 75410, EN 12195/1

Nota

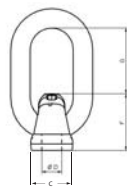
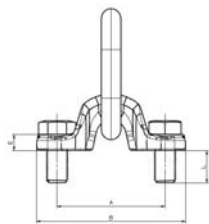
- Idoneo esclusivamente per l'ancoraggio, non adatto al sollevamento di carichi e/o persone
- In caso di applicazioni speciali si raccomanda di determinare la portata da utilizzare in funzione dell'angolo di inclinazione del tiro

Dimensioni

Art. senza molla	Art. con molla	forza di trazione ammessa	A	B	C	D	E	F	G	H	cordone di saldatura	peso
		daN	mm	mm	mm	mm	mm	mm	mm	mm	HV+Δa	kg
C831X03	C831X03M	3.000	14	65	38	25	66	16	31	79	HV 5+3	0,39
C831X05	C831X05M	5.000	16	75	45	27	77	18	34,5	91	HV 7+3	0,59
C831X08	C831X08M	8.000	18	84	51	32	87	20	40	102	HV 8+3	0,87
C831X134	C831X134M	13.400	24	117	67,3	44	115	26	58,5	141	HV 12+4	2,23
C831X20	C831X20M	20.000	31	126	67	55	129	28,5	70,5	157	HV 16+4	3,33
C831X312	C831X312M	32.000	45	174	100	69	190	42	87	219	HV 25+6	9,28



Art. 835X - STAFFA DI ANCORAGGIO CON FISSAGGIO A VITE GR. 10



- Con fissaggio a vite
- Coefficiente di sicurezza 4
- Classe di resistenza 10
- 835X

Campi d'impiego

- Staffa di ancoraggio con fissaggio a vite per il sollevamento di carichi
- Ancoraggio garantito senza saldature
- Anello regolabile a 120°
- Vite a testa esagonale nera brunita classe di resistenza 10.9 secondo norma UNI 5739/DIN 933
- Progettato per una sollecitazione pari a 20.000 cicli di carico
- Idonea al sollevamento in sicurezza secondo la direttiva macchine 2006/42/CE
- Vite, staffa e anello testati al 100% con Magnaflux
- Fabbricata in acciaio ad alta resistenza
- Rivestita con vernice epossidica

Nota

- Vite inclusa nella confezione
- Idoneo esclusivamente per il sollevamento di carichi, non di persone
- Verificare l'idoneità della classe di resistenza della filettatura interna destinata ad alloggiare la staffa in rapporto al carico da sollevare. Il materiale della filettatura deve avere una resistenza alla trazione uguale o maggiore a quella dell'acciaio S235JR (norma di riferimento EN 10025).
- Verificare che la superficie di appoggio della filettatura sia idonea per planarità e dimensione
- La profondità del foro filettato deve essere di almeno:
 - 1 x D per l'acciaio
 - 1,25 x D per la ghisa
 - 2 x D per leghe di alluminio
 - 2,5 x D per leghe di alluminio-magnesio
- Il foro filettato deve essere perpendicolare alla superficie di appoggio.
- Per installare la staffa è sufficiente serrare la vite con una chiave; non usare prolunghe, perché si rischia di sovraccaricare la vite con una coppia di serraggio troppo alta (si raccomanda di non superare le coppie di serraggio indicate nella tabella). Per lo smontaggio, procedere nell'ordine inverso.
- La staffa deve sempre essere allineata alla direzione di tiro
- L'anello deve ruotare liberamente e senza impedimenti all'interno della staffa
- Dopo l'uso prolungato verificare il fissaggio delle viti

Dimensioni

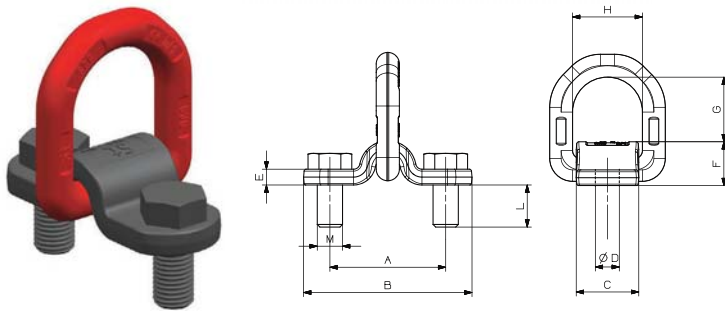
Art.	misura	W.L.L.	A	B	C	∅ D	E	F	G	L	quote anello	Ch	peso
			t	mm	mm	mm	mm	mm	mm	mm	mm	kg	mm
C835X04	M 20	4	100	138	39	21,5	15	52	61	35	18x85x40	30	1,2
C835X067	M 24	6,7	120	165,5	48	25,5	19	63	87	41	22x115x50	36	2,5
C835X10	M 30	10	160	216	62	31,5	25	78	106	45	26x140x65	46	7,1
C835X16	M 36	16	177	250	69	37	29	90	112	61	32x150x70	27*	7,5
C835X20	M 42	20	200	290	90	43,5	43	116	140	67	40x190x100	32*	9,30
C835X25	M 45	25	200	290	90	48	43	116	140	67	40x190x100	36*	10,20
C835X30	M 48	30	200	290	90	51	43	116	140	77	40x190x100	36*	10,20

Portata nominale (Working Load Limit - W.L.L.)



Art.	misura	W.L.L.	0°		90°		0°-45°			45°-60°			Coppia max. di serraggio
			1braccio	2bracci	1braccio	2bracci	2 bracci			2 bracci			
senza chiave	D x L mm	t	1braccio	2bracci	1braccio	2bracci	2 bracci			2 bracci			Nm
C835X04	M 20	4	4	8	4	8	5,6	4	4	8,4	6	4	250
C835X067	M 24	6,7	6,7	13,4	6,7	13,4	9,5	6,7	6,7	14	10	6,7	400
C835X10	M 30	10	10	20	10	20	14	10	10	21	15	10	500
C835X16	M 36	16	16	32	16	32	22,4	16	16	33,6	24	16	800
C835X20	M 42	20	20	40	20	40	28	20	20	42	30	20	1.304
C835X25	M 45	25	25	50	25	50	35	25	25	52,5	37,5	25	1.630
C835X30	M 48	30	30	60	30	60	42	30	30	63	45	30	1.981

ART. 836 - STAFFA DI ANCORAGGIO CON FISSAGGIO A VITE GR. 80



- Per movimenti continui sotto carico in direzione assiale
- Verniciato in RAL 3000
- 836

Campi d'impiego

- Staffa di ancoraggio con fissaggio a vite per il sollevamento di carichi
- Ancoraggio garantito senza saldature
- Anello regolabile a 120°
- Vite a testa esagonale nera brunita classe di resistenza 10.9 secondo norma UNI 5739/DIN 933
- Progettato per una sollecitazione pari a 20.000 cicli di carico
- Idonea al sollevamento in sicurezza secondo la direttiva macchine 2006/42/CE
- Vite, staffa e anello testati al 100% con Magnaflux
- Fabbricata in acciaio ad alta resistenza
- Rivestita con vernice epossidica

Nota

- Vite inclusa nella confezione
- Idoneo esclusivamente per il sollevamento di carichi, non di persone
- Verificare l'idoneità della classe di resistenza della madrevite destinata ad alloggiare la staffa in rapporto al carico da sollevare. Il materiale della madrevite deve avere una resistenza alla trazione uguale o maggiore a quella dell'acciaio S235JR (norma di riferimento EN 10025).
- Verificare che la superficie di appoggio della madrevite sia idonea per planarità e dimensione
- La profondità del foro filettato deve essere di almeno:
 - 1 x D per l'acciaio
 - 1,25 x D per la ghisa
 - 2 x D per leghe di alluminio
 - 2,5 x D per leghe di alluminio-magnesio
- Il foro filettato deve essere perpendicolare alla superficie di appoggio.
- Per installare la staffa è sufficiente serrare la vite con una chiave; non usare prolunghe, perché si rischia di sovraccaricare la vite con una coppia di serraggio troppo alta (si raccomanda di non superare le coppie di serraggio indicate nella tabella). Per lo smontaggio, procedere nell'ordine inverso.
- La staffa deve sempre essere allineata alla direzione di tiro
- L'anello deve ruotare liberamente e senza impedimenti all'interno della staffa
- Dopo l'uso prolungato verificare il fissaggio delle viti

Dimensioni

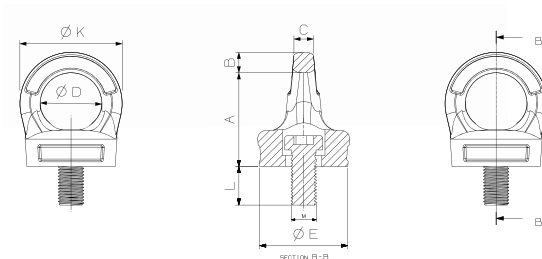
Art.	misura	W.L.L.	A	B	C	øD	E	F	G	H	L	Ch	Peso
	mm	t	mm	mm	mm	mm	mm	mm	mm	mm	mm	mm	Kg
C83603	M20	3,15	90	130	50	21,5	12	34	53	56	33	30	1,5
C83605	M24	5,3	110	160	60	25,5	15	42	63	67	40	36	2,6
C83608	M27	8	130	190	70	28,5	20	55	68	80	45	41	4,6

Portata nominale (Working Load Limit – W.L.L.) in t



Art.	misura	90°	90°	0°-45°	45°-60°	Asimm	0°-45°	45°-60°	Asimm	Coppia max. di serraggio Nm
		1 braccio	2 bracci		2 bracci			3/4 bracci		
C83603	M20	4,75	9,3	4,25	3,15	3,15	6,3	4,75	4,75	210
C83605	M24	8	16	7,1	5,3	5,3	11,2	8	8	290
C83608	M27	12	24	11,2	8	8	16	12	12	550

Art. 900X - DISPOSITIVO GIREVOLE ANTICADUTA DPI EN795



- Certificato secondo la norma EN-795-0426
- 900X

Campi d'impiego

- Il dispositivo DPI costituisce un punto di arresto sicuro da utilizzare per una imbracatura di sicurezza conforme a EN 361 tramite un elemento di giunzione adatto secondo EN 362 per prevenire la caduta dall'alto o il rischio di caduta durante interventi in quota
- Il dispositivo di imbracatura è costruito in modo da poter essere avvitato esclusivamente con una chiave speciale fornita in dotazione
- Il foro filettato deve essere perpendicolare rispetto alla superficie di appoggio
- Serrare il dispositivo di ancoraggio finché non aderisca completamente alla superficie di appoggio

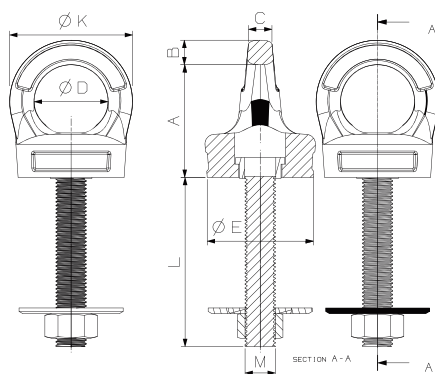
Nota

- Qualora il dispositivo di imbracatura sia caduto a terra o vi siano dubbi sulla sua idoneità all'uso, è necessario sostituirlo senza indugio

Dimensioni

Art.	misura	portata	A	B	C	D	E	K	L	peso	Coppia max. di serraggio
			mm	mm	mm	mm	mm	mm	mm	mm	kg
C900X12	M12	1 Persona	53,5	11	11	34	44	56	18	0,460	25
C900X16	M16	1/2 Persone	59,5	13	14,5	39	56	65	24	0,900	60
C900X20	M20	1/2 persone	67,7	14	17	42	58	70	30	1,150	115





- Certificato secondo la norma
EN-795-0426
- 901X

Campi d'impiego

- Il dispositivo DPI costituisce un punto di ancoraggio sicuro da utilizzare per una imbracatura di sicurezza conforme a EN 361 tramite un elemento di giunzione adatto secondo EN 362 per prevenire la caduta dall'alto o il rischio di caduta durante interventi in quota
- Il dispositivo di imbracatura è costruito in modo da poter essere avvitato esclusivamente con una chiave speciale fornita in dotazione
- Il foro passante del componente da sostenere, al quale va fissato il punto di ancoraggio, deve essere verticale rispetto alla superficie di appoggio e deve avere un diametro superiore di non più di 2 mm al diametro nominale della vite utilizzata
- È consigliato l'utilizzo di una rondella DIN 6340 di dimensioni appropriate da applicare con il dado esagonale
- Serrare il dispositivo di ancoraggio finché non aderisca completamente alla superficie di appoggio

Nota

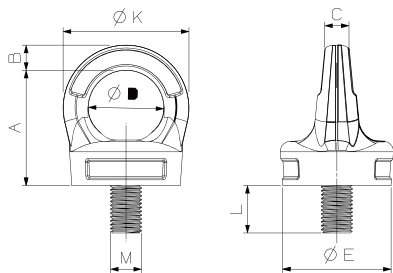
- Rondella e dado sono forniti nella confezione.
- Qualora il dispositivo di imbracatura sia caduto a terra o vi siano dubbi sulla sua idoneità all'uso, è necessario sostituirlo senza indugio!
- Il dispositivo di ancoraggio non può in alcun caso essere utilizzato con viti di lunghezza inappropriata che impediscano il corretto fissaggio del dispositivo
- Utilizzare solo controdadi con classe di resistenza non inferiore a 10!

Dimensioni

Art.	misura	portata	A	B	C	D	E	K	L	peso	Coppia max. di serraggio
			mm	mm	mm	mm	mm	mm	mm		
C901X12	M12	1 Persona	53,5	11	11	34	44	56	150	0,460	25
C901X16	M16	1/2 Persone	59,5	13	14,5	39	56	65	150	0,900	60
C901X20	M20	1/2 persone	67	14	17	42	58	70	150	1,150	115



ART. 902X - DISPOSITIVO GIREVOLE ANTICADUTA IN ACCIAIO INOX (DPI) EN795



- protezione contro le cadute dall'alto
- Verniciato in RAL 1007
- 902X

Campi d'impiego

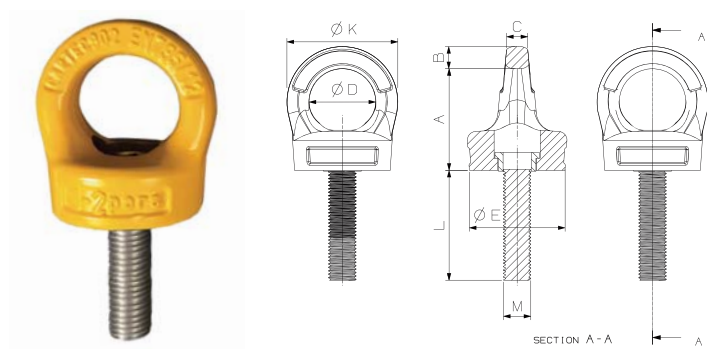
- Il dispositivo art. 902 costituisce un punto di ancoraggio sicuro da utilizzare per una imbracatura di sicurezza conforme a EN 361 tramite un elemento di giunzione adatto secondo EN 362 per prevenire la caduta dall'alto o il rischio di caduta durante interventi in quota
- Il dispositivo di imbracatura è costruito in modo da poter essere avvitato esclusivamente con una chiave speciale fornita in dotazione
- Il foro filettato deve essere perpendicolare rispetto alla superficie di appoggio
- Serrare il dispositivo di ancoraggio finché non aderisca completamente alla superficie di appoggio

Nota

- Qualora il dispositivo di imbracatura sia caduto a terra o vi siano dubbi sulla sua idoneità all'uso, è necessario sostituirlo senza indugio

Dimensioni

Art.	misura	portata	A	B	C	D	E	K	L	peso	Coppia max. di serraggio
			mm	mm	mm	mm	mm	mm	mm	kg	Nm
C902X12	M12	1 persona	53,5	11	11	34	44	56	18	0,460	25
C902X16	M16	1/2 persone	59,5	13	14,5	39	56	65	24	0,900	60
C902X120	M20	1/2 persone	67	14	17	42	58	70	30	0,900	115



- protezione contro le cadute dall'alto
- Verniciato in RAL 1007
- 903x

Campi d'impiego

- Il dispositivo art. 903 costituisce un punto di ancoraggio sicuro da utilizzare per una imbracatura di sicurezza conforme a EN 361 tramite un elemento di giunzione adatto secondo EN 362 per prevenire la caduta dall'alto o il rischio di caduta durante interventi in quota
- Il dispositivo di imbracatura è costruito in modo da poter essere avvitato esclusivamente con una chiave speciale fornita in dotazione
- Il foro filettato deve essere perpendicolare rispetto alla superficie di appoggio
- Serrare il dispositivo di ancoraggio finché non aderisca completamente alla superficie di appoggio

Nota

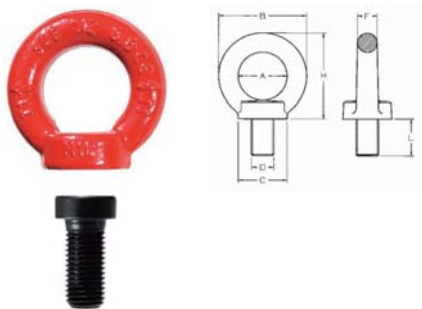
- Qualora il dispositivo di imbracatura sia caduto a terra o vi siano dubbi sulla sua idoneità all'uso, è necessario sostituirlo senza indugio

Dimensioni

Art.	misura	portata	A	B	C	D	E	K	L	peso	Coppia max. di serraggio
			mm	mm	mm	mm	mm	mm	mm		
C903X12	M12	1 persona	53,5	11	11	34	44	56	42	0,460	25
C903X16	M16	1/2 persone	59,5	13	14,5	39	56	65	50	0,900	60
C903X120	M20	1/2 persone	67	14	17	42	58	70	60	0,900	115



Art. 801 - GOLFARE MASCHIO ORIENTABILE 8.8



- Avvitabile con una chiave
- Coefficiente di sicurezza 4
- Classe di resistenza 8.8
- 801

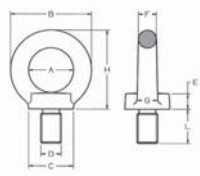
Dimensioni

Art.	misura	A	B	C	E	F	H	peso
	DxL mm	mm	mm	mm	mm	mm	mm	kg
C80106	M 6 x 15	25	45	25	10	10	45	0,090
C80108	M 8 x 15	25	45	25	10	10	45	0,090
C80110	M 10 x 16	25	45	25	10	10	45	0,110
C80112	M 12 x 22	35	63	35	14	14	62	0,270
C80114	M 14 x 20	35	63	35	14	14	62	0,290
C80116	M 16 x 29	35	63	35	14	14	62	0,310
C80120	M 20 x 32	50	90	50	20	20	90	0,860
C80124	M 24 x 40	50	90	50	20	20	90	0,900
C80130	M 30 x 45	60	108	65	24	24	109	1,700

Portata nominale (Working Load Limit - W.L.L.)



Art.	misura	0°	0°	90°	90°	0°-45°	45°-60°	0°-45°	45°-60°	Coppia max. di serraggio Nm
	Dx L mm	1 braccio	2 bracci	1 braccio	2 bracci	2 bracci		3/4 bracci		
C80106	M 6 x 15	0,4	0,8	0,1	0,2	0,14	0,1	0,2	0,14	3,5
C80108	M 8 x 15	0,8	1,6	0,2	0,4	0,28	0,2	0,4	0,28	8
C80110	M 10 x 16	1	2	0,25	0,5	0,35	0,25	0,5	0,35	16
C80112	M 12 x 22	1,6	3,2	0,4	0,8	0,56	0,4	0,8	0,56	28
C80114	M 14 x 20	3	6	0,75	1,5	1	0,75	1,5	1	45
C80116	M 16 x 29	4	8	1	2	1,4	1	2	1,4	70
C80120	M 20 x 32	6	12	1,5	3	2,1	1,5	3	2,1	135
C80124	M 24 x 40	8	16	2	4	2,8	2	4	2,8	230
C80130	M 30 x 45	12	24	3	6	4,2	3	6	4,2	465



- Avvitabile a mano
- Coefficiente di sicurezza 4
- Classe di resistenza 8.8
- 802

Dimensioni

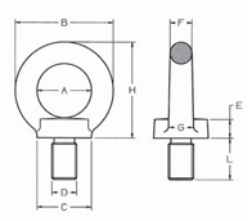
Art.	misura	A	B	C	E	F	H	peso
		mm	mm	mm	mm	mm	mm	
C80206	M 6	25	45	25	10	10	45	0,100
C80208	M 8	25	45	25	10	10	45	0,100
C80210	M 10	25	45	25	10	10	45	0,100
C80212	M 12	35	63	35	14	14	62	0,260
C80214	M 14	35	63	35	14	14	62	0,260
C80216	M 16	35	63	35	14	14	62	0,260
C80218	M 18	50	90	50	20	20	90	0,750
C80220	M 20	50	90	50	20	20	90	0,7
C80224	M 24	50	90	50	20	20	90	0,750
C80227	M 27	60	108	65	24	24	109	1,400
C80230	M 30	60	108	65	24	24	109	1,400

Portata nominale (Working Load Limit – W.L.L.)



Art.	misura	0°	0°	0°-45°	45°-60°	0°-45°	45°-60°	Coppia max. di serraggio
		1 braccio	2 bracci	2 bracci		3/4 bracci		
C80206	M 6	0,4	0,8	0,14	0,1	0,2	0,14	3,5
C80208	M 8	0,8	1,6	0,28	0,2	0,4	0,28	8
C80210	M 10	1	2	0,35	0,25	0,5	0,35	16
C80212	M 12	1,6	3,2	0,56	0,4	0,8	0,56	28
C80214	M 14	3	6	1	0,75	1,5	1	45
C80216	M 16	4	8	1,4	1	2	1,4	70
C80218	M 18	5	10	1,8	1,25	2,5	1,8	95
C80220	M 20	6	12	2,1	1,5	3	2,1	135
C80224	M 24	8	16	2,8	2	4	2,8	230
C80227	M 27	10	20	3,5	2,5	5	3,5	343
C80230	M 30	12	24	4,3	3	6	4,2	465

Art. 803 - GOLFARE MASCHIO 8.8



- Avvitabile a mano
- Coefficiente di sicurezza 4
- Classe di resistenza 8.8
- 803

Nota
- Non orientabile

Dimensioni

Art.	misura	A	B	C	E	F	H	peso
	DxL mm	mm	mm	mm	mm	mm	mm	kg
C80306	M 6 x 13	25	45	25	10	10	45	0,090
C80308	M 8 x 13	25	45	25	10	10	45	0,090
C80310	M 10 x 17	25	45	25	10	10	45	0,110
C80312	M 12 x 21	35	63	35	14	14	62	0,270
C80314	M 14 x 21	35	63	35	14	14	62	0,290
C80316	M 16 x 27	35	63	35	14	14	62	0,310
C80318	M 18 x 27	50	90	50	20	20	90	0,840
C80320	M 20 x 30	50	90	50	20	20	90	0,860
C80322	M 22 x 36	50	90	50	20	20	90	0,900
C80324	M 24 x 36	50	90	50	20	20	90	0,900
C80327	M 27 x 45	60	108	65	24	24	109	1,660
C80330	M 30 x 45	60	108	65	24	24	109	1,700
C80333	M 33 x 54	70	126	75	26	28	128	2,000
C80336	M 36 x 54	70	126	75	26	28	128	2,150
C80342	M 42 x 63	80	144	85	30	32	147	4,150
C80348	M 48 x 68	90	166	100	35	38	168	6,200
C80356	M 56 x 78	100	184	110	38	42	187	8,800
C80364	M 64 x 90	110	206	120	42	48	208	12,400



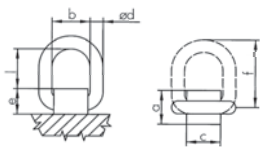


Portata nominale
(Working Load Limit)



Art.	misura	0°		0°-45°		45°-60°		Coppia max. di serraggio Nm
		1 braccio	2 bracci	2 bracci		3/4 bracci		
C80306	M 6 x 13	0,4	0,8	0,14	0,1	0,2	0,14	3,5
C80308	M 8 x 13	0,8	1,6	0,28	0,2	0,4	0,28	8
C80310	M 10 x 17	1	2	0,35	0,25	0,5	0,35	16
C80312	M 12 x 21	1,6	3,2	0,56	0,4	0,8	0,56	28
C80314	M 14 x 21	3	6	1	0,75	1,5	1	45
C80316	M 16 x 27	4	8	1,4	1	2	1,4	70
C80318	M 18 x 27	5	10	1,8	1,25	2,5	1,8	95
C80320	M 20 x 30	6	12	2,1	1,5	3	2,1	135
C80322	M 22 x 36	7	14	2,4	1,75	3,5	2,4	182
C80324	M 24 x 36	8	16	2,8	2	4	2,8	230
C80327	M 27 x 45	10	20	3,5	2,5	5	3,5	343
C80330	M 30 x 45	12	24	4,2	3	6	4,2	465
C80333	M 33 x 54	14	28	7,8	3,4	6,8	4,8	632
C80336	M 36 x 54	16	32	5,6	3,9	7,8	5,4	814
C80342	M 42 x 63	24	48	8,4	5,9	11,8	8,2	1304
C80348	M 48 x 68	32	64	11,2	7,8	15,6	10,9	1981
C80356	M 56 x 78	36	72	12,6	8,8	17,6	12,3	3000
C80364	M 64 x 90	45	90	15,7	11	22	15,4	4736

Art. 804 - BASE A SALDARE GR. 8



- Da saldare
- Coefficiente di sicurezza 4
- Classe di resistenza 8
- 804

Campi d'impiego

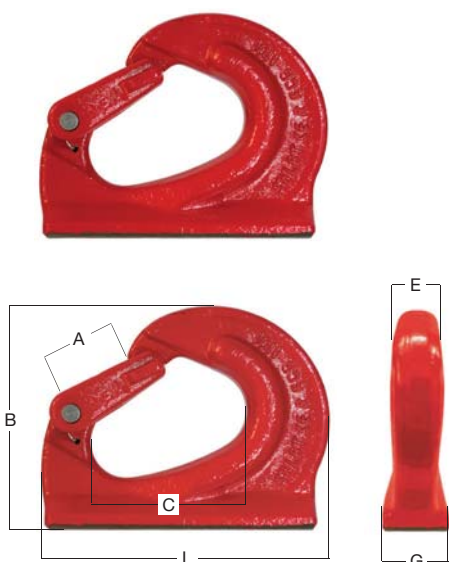
- Orientabile a 180°
- Quando è richiesto un allineamento dell'anello in senso verticale deve essere utilizzata la versione con la molla.

Nota

- Anello forgiato, temprato ad altissima resistenza, rosso
- Base da saldare forgiata, temprata ad altissima resistenza, lucida

Dimensioni

Art. senza molla	Art. con molla	W.L.L.	A	B	C	D	E	F	I	peso
		t	mm	mm	mm	mm	mm	mm	mm	kg
C80401	80401M	1,12	35	41	36	13	28	66	40	0,39
C80402	80402M	2	38	42	39	13	33	74	44	0,39
C80403	80403M	3,15	42	45	43	17	34	80	49	0,70
C80405	80405M	5,3	60	55	50	22	44	95	55	1,50
C80408	80408M	8	70	70	65	26	53	108	70	2,60
C80415	80415M	15	90	97	90	34	73	155	92	5,85



- Da saldare
- Coefficiente di sicurezza 4
- Classe di resistenza 8
- 805

Campi d'impiego

- Da saldare, per esempio, su pale di escavatori, escavatori o traverse

Dimensioni

Art.	W.L.L.	A	B	C	E	G	L	peso
	t	mm	mm	mm	mm	mm	mm	kg
C805112	1,12	25	76	59,5	20	25	97	0,48
C8052	2	26,5	92	65	22	34	114	0,85
C8053	3	29	106	75	24	36	129	1,12
C8055	5	34,5	130	92	30	45	177	2,50
C8058	8	34,5	135	98	39	51	177	3,20
C80510	10	51	171,5	134,5	39	53	223	5,20

Art. CK805 - PARTI DI RICAMBIO DI SICUREZZA



- Per ganci da saldare
- Confezionato in sacchetto di plastica
- CK805

Contenuto

- Molla
- Modulo di chiusura
- Coppiglia

Dimensioni

Art.	Misura
CK805112	1,12
CK8052	2
CK8053	3
CK8055	5
CK8058	8
CK80510	10

ISTRUZIONI PER L'USO DEI PUNTI DI ANCORAGGIO PER IL SOLLEVAMENTO DI CARICHI

Prova d'idoneità da eseguire:

I dispositivi di ancoraggio devono essere verificati prima di ogni utilizzo secondo le istruzioni di montaggio in dotazione e, almeno una volta l'anno, controllati da un esperto che ne attesti il perfetto stato di funzionamento.

Informazioni per l'utente:

- Il dispositivo di ancoraggio deve essere montato da personale adulto qualificato, in quanto viene utilizzato per operazioni di sollevamento che devono essere realizzate in conformità alle disposizioni contenute nella Direttiva Macchine 2006/42/UE – e successive modifiche.
- Il professionista che sovrintende all'operazione di sollevamento deve sempre determinare il baricentro del carico e posizionare i dispositivi di ancoraggio in modo tale da garantire l'equilibrata distribuzione del peso.
- In caso di carico asimmetrico, considerare una riduzione della capacità portante secondo i valori indicati nella tabella di riferimento.
- Verificare che la resistenza alla trazione della madrevite sia adeguata a supportare il dispositivo di ancoraggio in rapporto al carico da sollevare (il materiale della madrevite deve possedere una resistenza alla trazione uguale o superiore a quella dell'acciaio S235JR – Norma di riferimento DIN EN 10025).

La profondità del foro filettato deve essere di almeno: (D = Diametro della filettatura)

- Acciaio 1 x D
- Ghisa 1,25 x D
- Leghe di alluminio 2 x D
- Leghe alluminio-magnesio 2,5 x D
- Il foro filettato deve essere perpendicolare alla superficie di appoggio.
- Per installare i dispositivi di ancoraggio è sufficiente serrare le viti manualmente o, a seconda della versione, con una chiave per dadi o una chiave esagonale a gomito; tuttavia non si possono usare prolunghe, perché potrebbero sovraccaricare la vite con una coppia di serraggio troppo alta (si raccomanda di non superare le coppie di serraggio indicate nella tabella). Per lo smontaggio, procedere nell'ordine inverso.
- Verificare che la superficie di appoggio del bullone presenti caratteristiche di planarità e dimensioni idonee a garantire l'appoggio dell'intera superficie piana del golfare nonché aderenza sufficiente. È vietato l'uso del dispositivo di ancoraggio su punti sporgenti della superficie di appoggio.
- Serrare il dispositivo di ancoraggio finché non aderisca completamente alla superficie di appoggio.
- Dopo il serraggio, il dispositivo di ancoraggio deve poter girare liberamente senza ostacoli.
- Dopo il montaggio, l'anello del dispositivo di ancoraggio deve essere allineato nella direzione del carico
- Nel caso in cui il mezzo di sollevamento debba rimanere fissato alla struttura si consiglia di fissare l'elemento con del frenafili.

- Il dispositivo di ancoraggio può essere impiegato in totale sicurezza per un massimo di 20.000 operazioni di sollevamento a pieno carico.
- In caso di un sollevamento ad alto rischio devono essere garantite le condizioni di sicurezza per le persone esposte al pericolo.
- La mancata osservanza di queste indicazioni può causare danni a persone e cose.

Avvertenza:

- Non utilizzare i dispositivi di ancoraggio in ambiente acido o in presenza di forte corrosione dovuta a sostanze chimiche e/o in atmosfera esplosiva.
- Le portate indicate nella tabella non devono essere superate. Non utilizzare per altri scopi se non per quelli previsti.
- Durante il montaggio del dispositivo di ancoraggio non devono essere superate le coppie di serraggio prescritte.
- Non sostituire mai i componenti originali.
- Non utilizzare per il sollevamento di persone.
- È vietata la sosta sotto i carichi sospesi. Non sostare nell'area di pericolo durante l'utilizzo (con aree di pericolo si intendono le aree in cui esiste il pericolo di una caduta del carico).
- In caso di modifiche o riparazioni e/o trattamenti successivi sul prodotto, i termini di garanzia decadono e noi escludiamo qualsiasi responsabilità da parte nostra per eventuali danni.
- I dispositivi di ancoraggio girevoli non sono progettati per movimenti rotatori continui a pieno carico.

Stoccaggio:

- Il dispositivo deve essere conservato in un ambiente adatto (per. es. secco, non corrosivo, ecc.).

Le istruzioni per l'uso e il montaggio vengono fornite insieme a ogni prodotto.

MARCATURE:

[SCG/CARTEC]	Logo del produttore	[I]	Made in Italy
[CE]	Marcatura CE ai sensi della Direttiva Macchine 2006/42/UE		Deutsche Gesetzliche Unfallversicherung (assicurazione legale sugli infortuni Germania)
[..T]	Portata massima		n° di omologazione DGUV
[M..]	Misura del filetto (p.es. M16)	[8-10]	Classi di resistenza 8-10
[1/W]	Codice per la rintracciabilità del prodotto		



Le presenti informazioni e le istruzioni per l'uso devono essere lette con attenzione prima dell'utilizzo del dispositivo di ancoraggio DPI.

Attenzione: I lavori in quota sono attività ad alto rischio che, in determinate circostanze, possono esporre gli operai a incidenti con conseguenze anche fatali. È vostra personale responsabilità familiarizzare con questo prodotto per apprenderne l'utilizzo e le misure di sicurezza annesse.

Pertanto vi assumete tutti i rischi e la responsabilità per qualsiasi danno o infortunio, anche fatale, che possa conseguire a voi stessi o a terzi a causa dell'uso non conforme del dispositivo di ancoraggio.

Prove continue d'idoneità da eseguire:

I dispositivi di ancoraggio DPI devono essere tassativamente verificati prima di ogni utilizzo secondo le istruzioni di montaggio in dotazione e, almeno una volta l'anno, controllati da un esperto che ne attesti il perfetto stato di funzionamento.

Attenzione: In seguito a una caduta o in caso di dubbi sulla sua idoneità all'uso, il dispositivo deve essere immediatamente sostituito.

Informazioni per l'utente:

- Il punto di ancoraggio DPI girevole deve essere installato da un professionista adulto e qualificato poiché un uso non corretto, in caso di caduta, può comportare danni e/o lesioni gravi, se non addirittura la morte.
- La struttura portante alla quale va fissato il dispositivo di ancoraggio deve essere realizzata in modo tale che non subisca deformazioni plastiche ad opera delle forze scatenate da una caduta.
- Il dispositivo di ancoraggio è stato progettato per il montaggio su strutture in acciaio con proprietà meccaniche e una resistenza alla trazione di almeno 340 N/mm², per es. acciaio S235JR (1.0037).
- La profondità del foro filettato deve essere di almeno 1,5 volte il diametro della vite.
- In caso di metalli leggeri o non ferrosi (p. es. ghisa, alluminio, ecc.) l'utente è tenuto a verificare se la struttura soddisfa tutti i requisiti necessari.
- Controllare se la superficie di appoggio del filetto femmina è idonea per planarità e dimensioni a garantire l'appoggio dell'intera superficie piana del dispositivo di ancoraggio, e se quest'ultima aderisce in modo sufficiente.
- È vietato l'uso dei dispositivi di ancoraggio su punti sporgenti della superficie di appoggio.
- Per montare il dispositivo di ancoraggio è sufficiente serrare la vite a mano con una brugola senza l'ausilio di prolunghe che potrebbero stringere le viti a coppie di serraggio troppo alte (non superare le coppie di serraggio indicate nella tabella). Per lo smontaggio, procedere nell'ordine inverso.
- Dopo il serraggio, controllare se il dispositivo di ancoraggio ruota liberamente e in modo corretto.
- Il punto di ancoraggio può essere utilizzato in ambienti a temperature comprese tra -40°C e 280°C.

ISTRUZIONI PER L'USO DEI PUNTI DI ANCORAGGIO

- Nel caso in cui il mezzo di sollevamento debba rimanere fissato alla struttura si raccomanda di fissare l'elemento con del frenafiletto
- La chiave speciale a esagono cavo deve essere rimossa dopo il montaggio e rimane in dotazione all'utilizzatore come parte del proprio corredo di protezione individuale.
- Qualora debba essere smontato dopo l'uso, il dispositivo di ancoraggio dovrà essere conservato tra i dispositivi di protezione individuale dell'utilizzatore.
- Verificare che i dispositivi di ancoraggio siano sempre ben riconoscibili per il personale impiegato.
- Se necessario, dotarli in via preliminare di una colorazione corrispondente per distinguerli.

Requisiti della zona di lavoro:

La posizione dei dispositivi di ancoraggio è essenziale per la sicurezza del punto di ancoraggio e del dispositivo anticaduta dell'utilizzatore.

- Fissare il dispositivo di imbracatura all'utilizzatore.
- Verificare con la massima attenzione l'altezza di caduta, la prolunga del dispositivo di ancoraggio e l'“effetto pendolo“, controllando se è presente lo spazio libero necessario per impedire un urto imprevisto contro possibili ostacoli o l'impatto al suolo.
- Verificare che, in caso di caduta, la resistenza del dispositivo di ancoraggio non venga compromessa a causa di attrito, schiacciamento, urti, ostruzioni, tagli (p. es. bordi taglienti) o altro.

Avvertenza:

- Non utilizzare i dispositivi di ancoraggio in ambiente acido o in presenza di forte corrosione dovuta a sostanze chimiche e/o in atmosfera esplosiva.
- Non utilizzare questi articoli in ambienti con temperature inferiori a -40°C o superiori a 280°C.
- Usare esclusivamente in modo conforme!
- Serrare i dispositivi di ancoraggio alla coppia prescritta durante il montaggio.
- In nessun caso sostituire i pezzi originali!
- In caso di modifiche o riparazioni e/o trattamenti successivi sul prodotto, i termini di garanzia decadono e noi escludiamo qualsiasi responsabilità da parte nostra per eventuali danni.

Stoccaggio:

- Il dispositivo di ancoraggio deve essere conservato in un ambiente adeguato (per. es. secco, non corrosivo, ecc.).

MARCATURE:

[SCG/CARTEC]	Logo del produttore	[I]	Made in Italy
[CE]	Marcatura CE ai sensi della Direttiva Macchine 89/686/CEE	[EN795/12]	Norma applicabile
[1.2]	numero massimo di persone che possono essere assicurate	[..T]	Portata massima
[M..]	Misura del filetto (p.es. M16)	[]	Rimando alle istruzioni per l'uso
[C/W]	Rintracciabilità	[0426]	Dispositivo notificato





L'utilizzo di imbraghe nelle operazioni di sollevamento

è ormai un criterio consolidato, una scarsa attenzione alla sicurezza nella fase di movimentazione è però ancora presente nelle fasi di progettazione e realizzazione dei punti di presa del carico.

È in questa direzione che la nostra azienda ha investito in ricerca e sviluppo proponendo dispositivi di ancoraggio sempre più versatili, atti a soddisfare tutte le specificità dei singoli carichi da sollevare.

siamo in grado di costruire qualsiasi tipo di imbraca (grado 80-100) sui prospetti sovrastanti, con l'utilizzo di qualsiasi tipo di accessorio che trovate nella pagina successiva.

TABELLA CARICHI MASSIMI DI UTILIZZO DELLE IMBRACHE GRADO 80

CARICHI MASSIMI DI UTILIZZO DELLE IMBRAGHE



Portate secondo norma EN 818-4

Catena	A braccio singolo		A 2 bracci		A 3 e 4 bracci		Brache senza fine a scorsolo	Brache a cesto	
Fattore di carico	1	1,4 0° $\leq \beta \leq 45^\circ$	1 45° $\leq \beta \leq 60^\circ$	2,1 0° $\leq \beta \leq 45^\circ$	1,5 45° $\leq \beta \leq 60^\circ$	1,6	1,4 0° $\leq \beta \leq 45^\circ$	2,1 0° $\leq \beta \leq 45^\circ$	
mm	Kg	Kg	Kg	Kg	Kg	Kg	Kg	Kg	Kg
6	1120	1600	1120	2360	1700	1800	1600	2360	
7	1500	2120	1500	3150	2240	2500	2120	3150	
8	2000	2800	2000	4250	3000	3150	2800	4250	
10	3150	4250	3150	6700	4750	5000	4250	6700	
13	5300	7500	5300	11200	8000	8500	7500	11200	
16	8000	11200	8000	17000	11800	12500	11200	17000	
20	12500	17000	12500	26500	19000	20000	17000	26500	
22	15000	21200	15000	31500	22400	23600	21200	31500	
26	21200	30000	21200	45000	31500	33500	30000	45000	
32	31500	45000	31500	67000	47500	50000	45000	67000	

TABELLA CARICHI MASSIMI DI UTILIZZO DELLE IMBRACHE GRADO 100

CARICHI MASSIMI DI UTILIZZO DELLE IMBRAGHE



Portate secondo norma EN 818-4

Catena	A braccio singolo		A 2 bracci		A 3 e 4 bracci		Anello	Brache a cesto			
Fattore di carico	1	0,8	1,4 0° $\leq \beta \leq 45^\circ$	1 45° $\leq \beta \leq 60^\circ$	1,12 0° $\leq \beta \leq 45^\circ$	0,8 45° $\leq \beta \leq 60^\circ$	2,1 0° $\leq \beta \leq 45^\circ$	1,5 45° $\leq \beta \leq 60^\circ$	1,6	1,4 0° $\leq \beta \leq 45^\circ$	2,1 0° $\leq \beta \leq 45^\circ$
mm	Kg	Kg	Kg	Kg	Kg	Kg	Kg	Kg	Kg	Kg	Kg
6	1400	1120	2000	1400	1600	1120	3000	2120	2240	2000	3000
7	1900	1500	2650	1900	2120	1500	4000	2800	3000	2650	4000
8	2500	2000	3550	2500	2800	2000	5300	3750	4000	3550	5300
10	4000	3150	5600	4000	4250	3150	8000	6000	6300	5600	8000
13	6700	5300	9500	6700	7500	5300	14000	10000	10600	9500	14000
16	10000	8000	14000	10000	11200	8000	21200	15000	16000	14000	21200
20	16000	12800	22400	16000	17920	12800	33600	24000	25600	22400	33600
22	19000	15000	26500	19000	21200	15000	40000	28000	30000	26500	40000
26	26500	21200	37100	26500	29680	21200	55650	39750	42400	37100	55650

ACCESSORI UTILIZZABILI PER LA COMPOSIZIONE DELLE IMBRACHE



Anello ovale



Anelli complessi



Maglia di connessione



Accorciatore con sicura



Accorciatore a forcella con semimaglia



Gancio accorciatore ad occhio c/senza sicura



Gancio accorciatore a forcella c/senza sicura



Gancio ad occhio



Gancio di sicurezza ad occhio



Gancio di sicurezza girevole



Gancio per fonderia



Gancio a forcella



Gancio di sicurezza a forcella






Gancio fonderia a forcella

Art. C1 - BRACHE AD ASOLA CARCOLOR, DOPPIO STRATO



Dimensioni

Art.	Colore	WLL in Kg		Larghezza x spessore	Lunghezza asola	Larghezza asola	Lunghezza min.
		Single	Basket	mm	mm	mm	mm
C101		1000	2000	30x7	200	15	850
C102		2000	4000	60x7	300	30	1300
C103		3000	6000	90x7	350	30	1500
C104		4000	8000	120x7	425	40	1600
C105		5000	10000	150x7	500	50	1900
C106		6000	12000	180x7	550	60	2100
C108		8000	16000	240x7	600	80	2300
C110		10000	20000	300x10	750	100	2500





Dimensioni

Art.	Colore	WLL in Kg
C201	Purple	1000
C202	Green	2000
C203	Yellow	3000
C204	Grey	4000
C205	Red	5000
C206	Brown	6000
C208	Cyan	8000
C210	Orange	10000

- Brache tonde per sollevamento (PES), con guaina singola resistente all'abrasione, WLL stampato sulla guaina stessa.
- Prodotte in conformità a DIN EN 1492-2.
- Fattore di sicurezza 7.
- Codice colore in base agli standard europei.
- Direttiva macchine EU CE89392 CEE II A

Art. C3 - SISTEMI DI ANCORAGGIO



Gancio sagomato semplice



Moschettone

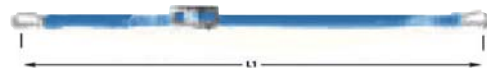
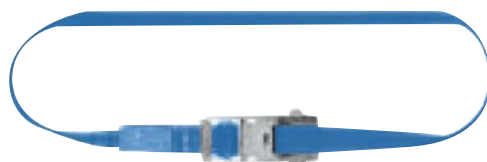


Anello delta




Gancio sagomato a forcella

Carzurr 1000, larghezza maglia 25 mm

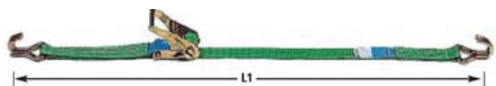


L1 = circonferenza totale

Dimensioni




Art.	Tipi di fissaggio	LC a trazione diretta	LC a cerchiatura	STF
C3A1	Profile hook (J-hook)	 2 parted 1000 daN	 1 parted 2000 daN	 200 daN
C3C1	Snap hook			
C3F1	Delta ring			
C3G1	One parted (without hooks)			
	L1 = 4 m			

Carzurr 2000, larghezza maglia 35 mm



L1 = circonferenza totale

Dimensioni

Art.	Tipi di fissaggio	LC a trazione diretta	LC a cerchiatura	STF
C3A2	Profile hook (J-hook)	 2 parted 1000 daN	 1 parted 2000 daN	 200 daN
C3B2	Claw hook			
C3C2	Snap hook			
C3G2	One parted (without hooks)			
	L1 = 6 m			

Sistemi di ancoraggio per sollevamento, con struttura in poliestere, basso allungamento e con trattamento antiusura per resistere allo sfregamento e all'abrasione.
Tenditore zincato per una maggiore durata!
Prodotti in conformità a DIN EN 12195-2.



Gancio sagomato semplice



Gancio sagomato a forcella



Gancio sagomato semplice con sicura



Gancio girevole con sicura






Anello delta

Carzurr 4000, larghezza maglia 50 mm

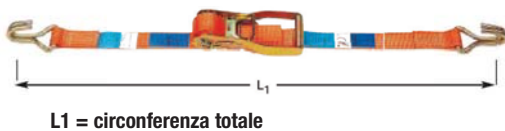
Dimensioni






Art.	Tipi di fissaggio	LC a trazione diretta	LC a cerchiatura	STF
C3A4	Profile hook (J-hook)			
C3B4	Claw-hook			
C3D4	Profile hook with latch			
C3E4	Twisted snap hook			
C3F4	Delta ring			
C3G4	One parted (without hooks)			
	L1 = 8 m	2 parted 2000 daN	1 parted 4000 daN	250 daN

Carzurr 4000, larghezza maglia 50 mm

Dimensioni



Art.	Tipi di fissaggio	LC a trazione diretta	LC a cerchiatura	STF
C3A5	Profile hook (J-hook)			
C3B5	Claw-hook			
C3D5	Profile hook with latch			
C3E5	Twisted snap hook			
C3F5	Delta ring			
C3G5	One parted (without hooks)			
	L1 = 8 m	2 parted 2500 daN	1 parted 5000 daN	250 daN

CALCOLO STRUTTURALE PRODOTTI SPECIALI A DISEGNO

Un team di ingegneri e tecnici specializzati con pluriennale esperienza nell'ambito della progettazione e della forgiatura a caldo, esprime le proprie professionalità mediante i più moderni e sofisticati strumenti tecnologici oggi disponibili. Speciali software per la simulazione del processo di forgiatura con acciai legati e leghe leggere, analisi ad elementi finiti con sistema cae, e la prototipazione rapida di ultima generazione, consentono di trasformare delle semplici idee in progetti e prodotti di altissima affidabilità rispecchiando fedelmente gli standard qualitativi che da sempre contraddistinguono la nostra azienda. La possibilità di studiare nuove soluzioni o risolvere problemi specifici dei nostri clienti, rappresentano un ulteriore plus che stamperia Carcano offre alla propria clientela a completamento di una gamma di servizi tra le più ampie.



Categoria: accessorio per sollevamento

SWL (Kg.): da 1000 a 20000

Articoli da sollevare: differenti articoli, di vari materiali e misure

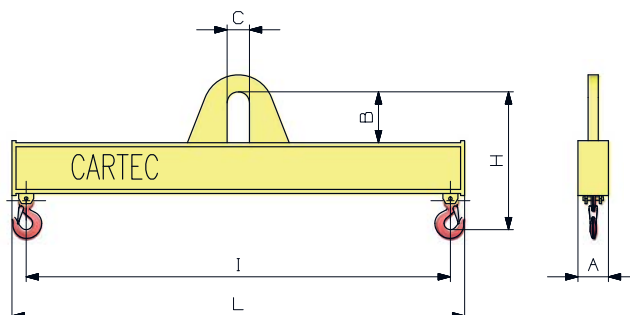
ATTREZZABILE CON DIVERSE TESTE DI AGGANCIO SINGOLE E A TORRETTA.

IDONEE PER GANCIO AD ANCORA DIN 15402 E GANCIO A BECCO DIN 15401

VANTAGGI: DISPONIBILE IN VERSIONE RIGIDA O REGOLABILE

Personalizzazione: Vengono realizzati prodotti su disegno CARCANO spa o su disegno o specifica del Cliente con personalizzazione totale del prodotto

Tutti i bilancini vengono forniti con certificazione redatta in conformità alle normative tecniche di riferimento.



TRAVE DI SOLLEVAMENTO

Categoria: accessorio per sollevamento

SWL (Kg.): da 1000 a 1500

Articoli da sollevare: differenti articoli, di vari materiali e misure

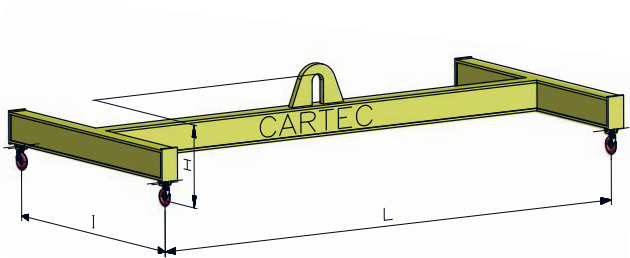
ATTREZZABILE CON DIVERSE TESTE DI AGGANCIO SINGOLE E A TORRETTA.

IDONEE PER GANCIO AD ANCORA DIN 15402 E GANCIO A BECCO DIN 15401

VANTAGGI: DISPONIBILE IN VERSIONE RIGIDA O REGOLABILE

Personalizzazione: Vengono realizzati prodotti su disegno CARCANO spa o su disegno o specifica del Cliente con personalizzazione totale del prodotto

Tutti i bilancini vengono forniti con certificazione redatta in conformità alle normative tecniche di riferimento.



TRAVE DI SOLLEVAMENTO

Categoria: accessorio per sollevamento

SWL (Kg.): 40000

Articoli da sollevare: generatori diesel a motore

PUNTI DI INTERASSE AGGANCIATI

VANTAGGI: PESO LEGGERO E DUREVOLEZZA

Personalizzazione: Vengono realizzati prodotti su disegno CARCANO spa o su disegno o specifica del Cliente con personalizzazione totale del prodotto.

Tutti i bilancini vengono forniti con certificazione redatta in conformità alle normative tecniche di riferimento.



TRAVE DI SOLLEVAMENTO

Categoria: ganci

SWL (Kg.): da 500 a 10000

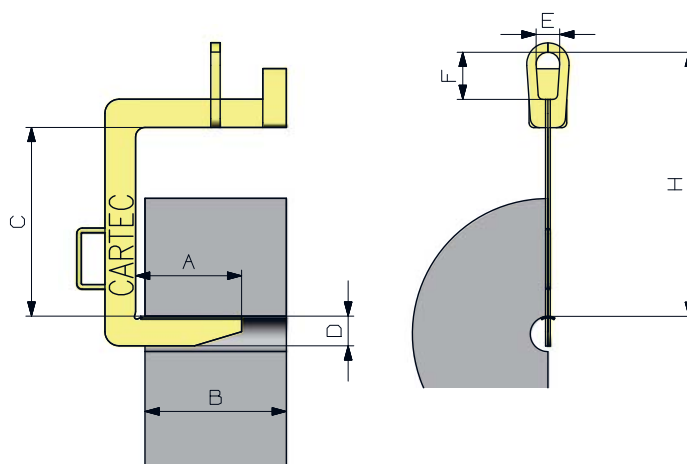
Articoli da sollevare: bobine

PECULIARITÀ: CON CONTRAPPESO

VANTAGGI: DISPONIBILE IN DIVERSE DIMENSIONI E VERSIONI

Personalizzazione: Vengono realizzati prodotti su disegno CARCANO spa o su disegno o specifica del Cliente con personalizzazione totale del prodotto

Tutti i bilancini vengono forniti con certificazione redatta in conformità alle normative tecniche di riferimento.



Categoria: accessorio per sollevamento

SWL (Kg.): 13500

Articoli da sollevare: motori diesel completi

BULLONI E DADI REGOLABILI

VANTAGGI: FORMA PARTICOLARE PER ADATTAMENTO ALLA SUPERFICE DEL MOTORE

Personalizzazione: Vengono realizzati prodotti su disegno CARCANO spa o su disegno o specifica del Cliente con personalizzazione totale del prodotto

Tutti i bilancini vengono forniti con certificazione redatta in conformità alle normative tecniche di riferimento.



PER SOLLEVARE E MOVIMENTARE IN SICUREZZA UTILIZZA I GOLFARI GIREVOLI COMMERCIAL DADO

Autoallineanti nella direzione di carico:

- Testati 100% al magnaflux
- Processi di produzione con monitoraggio costante.
- Utilizzo acciai speciali ad alte prestazioni.
- Coefficiente di sicurezza 4 in tutte le direzioni di carico.
- Progettati, testati e certificati secondo gs-mo1504 e en1677
- Analisi di tutti i res nella fase progettuale.
- Dichiarazione "CE" e manuale istruzioni a corredo di ogni singolo oggetto.

ART. 800



Gancio sagomato semplice

- Orientabile sotto carico
- Misure da M8 a M90
- Portate da 0,3 a 35 ton a 90°
- Misure fuori standard su richiesta

ART. 800X



Golfare girevole con staff

- Orientabile sotto carico
- Misure da M8 a M90
- Portate da 0,3 a 40 ton a 90°
- Misure non standard su richiesta

ART. 806X



Golfare girevole con staffa

- Tiro a 90° con minimo ingombro
- Misure da M8 a M48
- Portate da 0,3 a 20 ton a 90°

ART. 811X



Golfare girevole con snodo

- Tiro assiale con minimo ingombro con coefficiente 5
- Misure da M14 a M30
- Portate da 1,3 a 6,3 ton a 90°

ART. 807X



Golfare girevole H.Q.

- Orientabile in ogni direzione di carico
- Misure da M8 a M48
- Portate da 0,3 a 12 ton a 90°

ART. 810X



Golfare girevole H.Q.E.

- Vite a lunghezza variabile
- Misure da M8 a M30
- Portate da 0,3 a 4,5 ton a 90°

ART. 810FX



Golfare girevole femmina H.Q.E.

- Sistema autobloccante integrato
- Misure da M8 a M30
- Portate da 0,3 a 4,5 ton a 90°

ART. 817X



Golfare twister con cuscinetto

- Rotazione continua sotto carico su tiro assiale
- Misure da M12 a M30
- Portate da 0,75 a 4,5 ton a 90°

- Difficoltà di orientamento nella direzione di carico
- Portate ridotte al tiro assiale
- Portate irrisorie al tiro a 90°
- Poco rigore nei protocolli di collaudo prescritti dalle norme
- Dimensioni notevoli di ingombro in relazione alle portate



I più utilizzati oggi: golfari DIN 580 e DIN 582

DIN 580 “due edizioni a confronto”

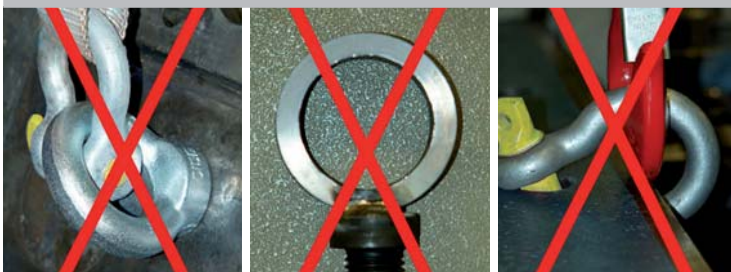
Edizione 1972

- tiro a 90° non ammesso
- obbligo l'uso delle rondelle per orientare il golfaro nella direzione di carico
- coefficiente di sicurezza per il calcolo delle portate 1:5

Edizione 2010

- tiro a 90° ammesso con forte riduzione delle portate
- sparisce l'obbligo di utilizzo delle rondelle
- coefficiente di sicurezza per il calcolo delle portate 1:6

I metodi artigianali più pericolosi



In presenza di carichi pesanti e di forma complessa

- L'operazione va adeguatamente progettata
- Servono dispositivi per l'ancoraggio di carichi pesanti per garantire prestazioni elevate

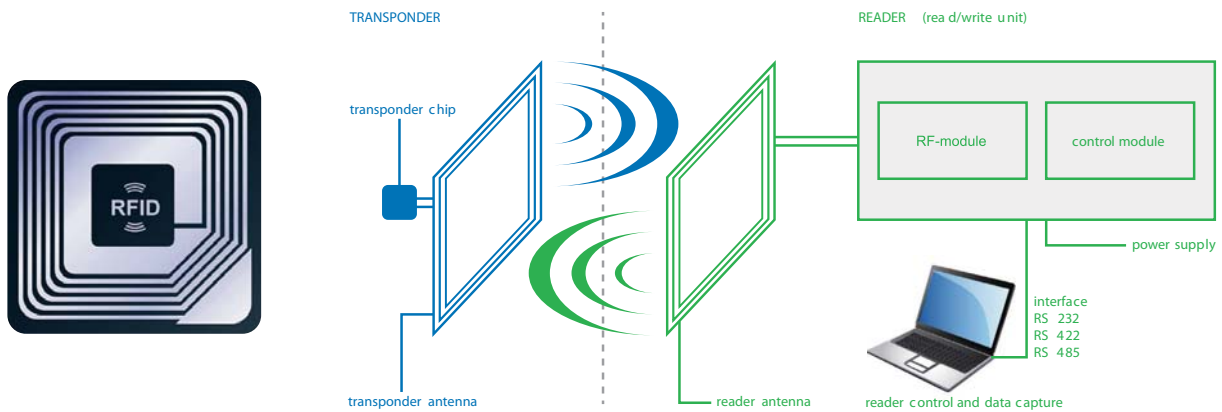
Testo unico D.LGS. 81/08

Allegato VI par. 3.2.5: “... Tutte le operazioni di sollevamento devono essere correttamente progettate e controllate al fine di tutelare la sicurezza dei lavoratori...”

Direttiva macchine 2006/42/CE

Allegato I par. 1.1.5: “... La macchina deve poter essere movimentata e trasportata in modo sicuro...”

PROGETTO: TAG TRANSPONDER RFID



Commercial Dado offre servizi con un alto valore aggiunto; con il laboratorio interno e con quelli esterni interconnessi, svolge infatti diverse e qualificate attività; nello specifico:

- attua controlli sistematici sulle materie prime
- verifica costantemente le fasi di lavorazione intermedie
- applica sistemi statistici di controllo e analisi sul prodotto finito
- investe in ricerca&sviluppo per ampliare continuamente la propria gamma di prodotti

In virtù del costante accrescimento qualitativo, l'Azienda intende ora proporre un sistema avanzato di tracciabilità dei propri prodotti, che consenta di soddisfare più obiettivi:

- identificare i prodotti in modo certo ed univoco ai fini della tracciabilità
- consentire l'identificazione degli stessi "sul campo", per recepire informazioni sul prodotto ed effettuare eventuali controlli ispettivi.
- elevare la sicurezza sul lavoro

La tecnologia RFI (Radio Frequency Identification) ha le caratteristiche adeguate al raggiungimento di detti obiettivi.

Commercial Dado sta quindi ultimando la prima fase del progetto RFID che le consentirà di fornire a breve i propri accessori corredati di apposito "Tag-Transponder". La seconda fase avrà invece l'obiettivo di proporre alla propria clientela che adotterà questa nuova tecnologia i "controller" da utilizzare per la lettura e scrittura dei dati sui "Tag Trasponder" applicati sui prodotti.





COMMERCIALDADO.IT S.P.A.

Indirizzo: Via Emilia Ovest, 74/a
43126 Parma, (PR)

Telefono: 0521.277611
Fax: 0521. 277639

info@commercialdado.it
www.commercialdado.it